


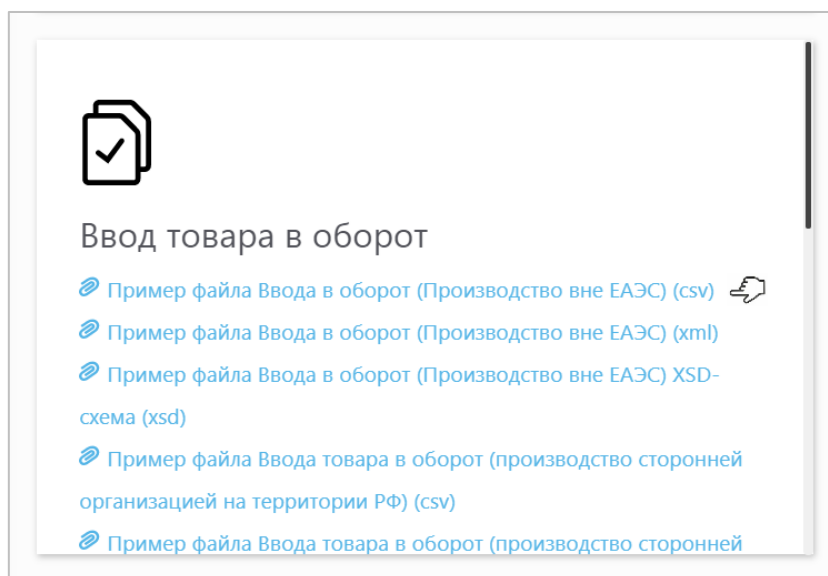


Инструкция по подготовке файлов для загрузки в государственную информационную систему мониторинга за оборотом товаров (далее – ГИС МТ) в формате CSV с использованием Microsoft Excel

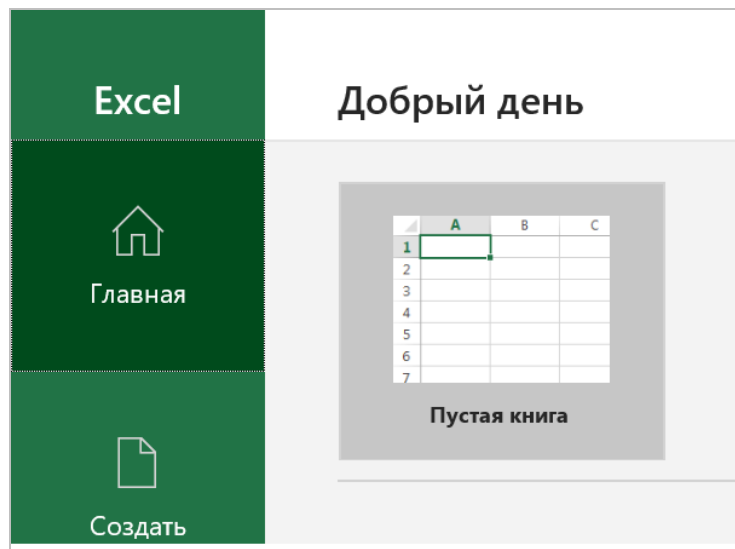
CSV (Comma-Separated Values – значения, разделённые запятыми) представляет собой файл текстового формата, который предназначен для отображения табличных данных, его можно открывать и редактировать с помощью различных редакторов, например Notepad++, Microsoft Excel и других.

В случае если участник оборота товаров формирует сведения для подачи в ГИС МТ путем загрузки файлов в формате CSV с использованием программы Microsoft Excel, необходимо осуществить следующие действия:

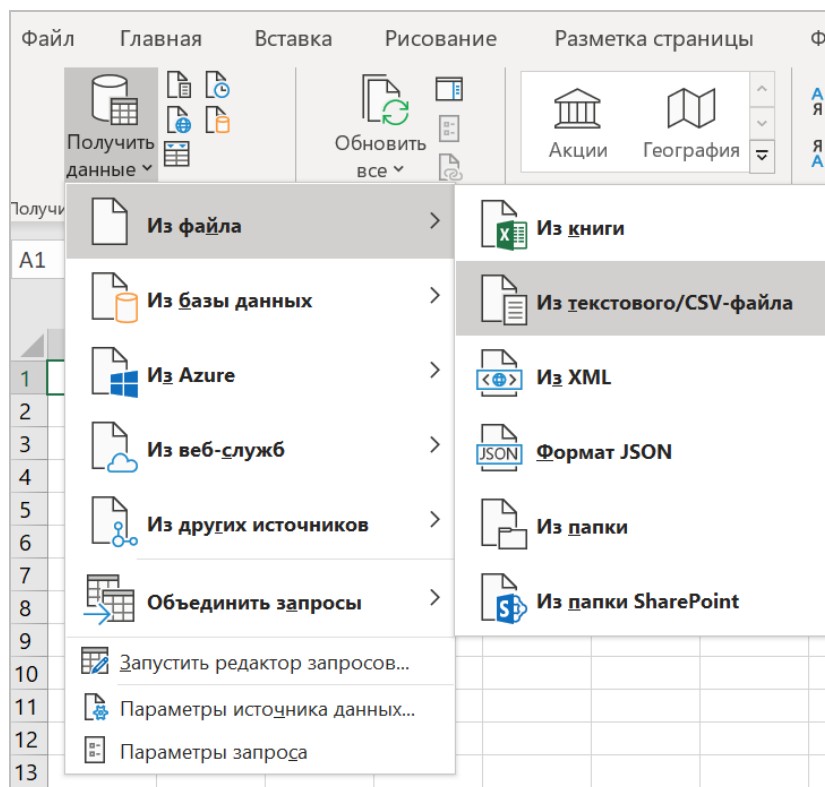
1. Авторизоваться в личном кабинете ГИС МТ с использованием сертификата квалифицированной электронной подписи;
2. Зайти в раздел **«Помощь»** с помощью кнопки в правой верхней части экрана .
3. Выбрать необходимый пример файла CSV, например файл ввода товара в оборот, и сохранить к себе на компьютер.

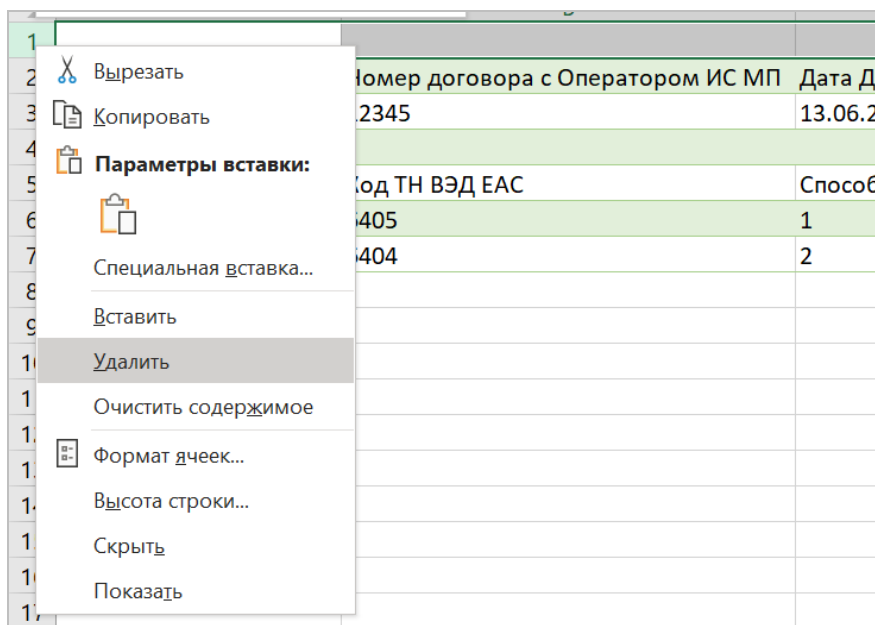
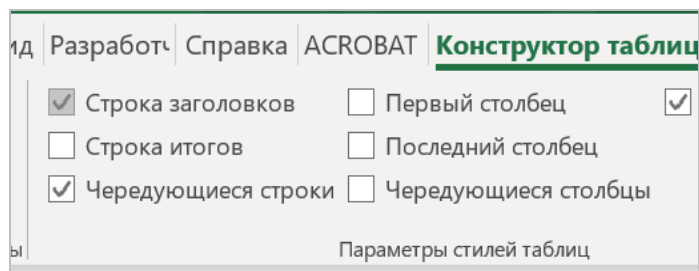


4. Запустить программу Microsoft Excel и создать пустую книгу:



5. Перейти на вкладку «**Данные**», выбрать «**Получить данные**», «**Из файла**» и «**Из текстового/CSV-файла**»:





9. CSV – файл готов к заполнению, необходимо изменить сведения из примера на сведения Вашей организации.

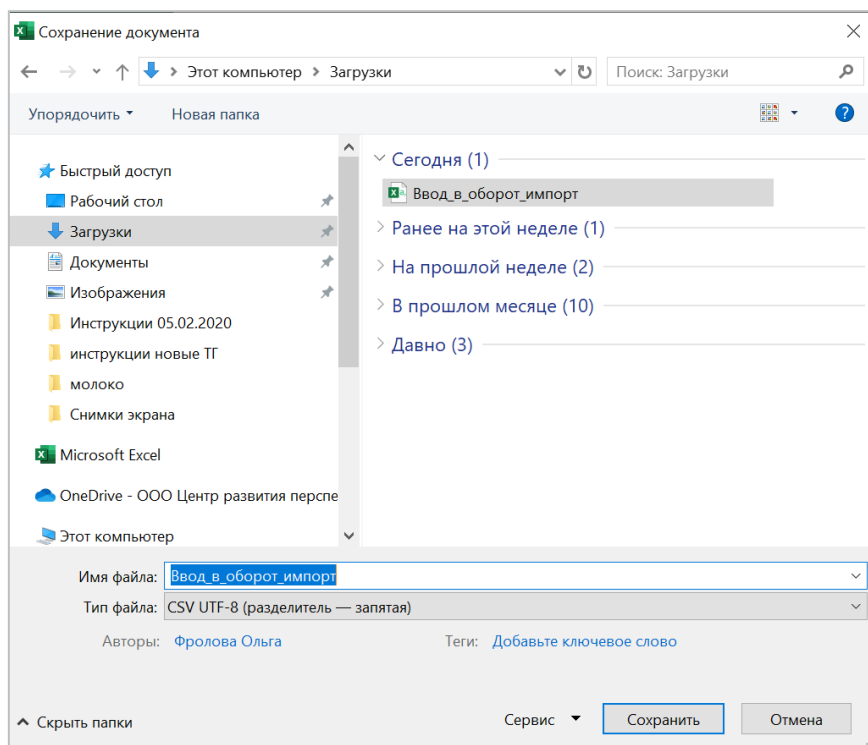
Обратите внимание! При наличии в коде идентификации спецсимволов (" , ' , > , < , &) необходимо:

- При использовании CSV: указывать коды идентификации в кавычках, при наличии кавычек в составе самого кода идентификации, добавить перед кавычками еще одни кавычки следующим образом: "01xxxxxx""xxxxxxxxx21xxxxxxxxxxxxxx"
- При использовании XML: указывать код идентификации следующим образом **<![CDATA[01xxxxxxxxxxxxxx21xxxxxxxxxxxxxx]]>**, либо заменять специальные символы следующим образом:

Спецсимвол	Замена
"	"
'	'
>	>

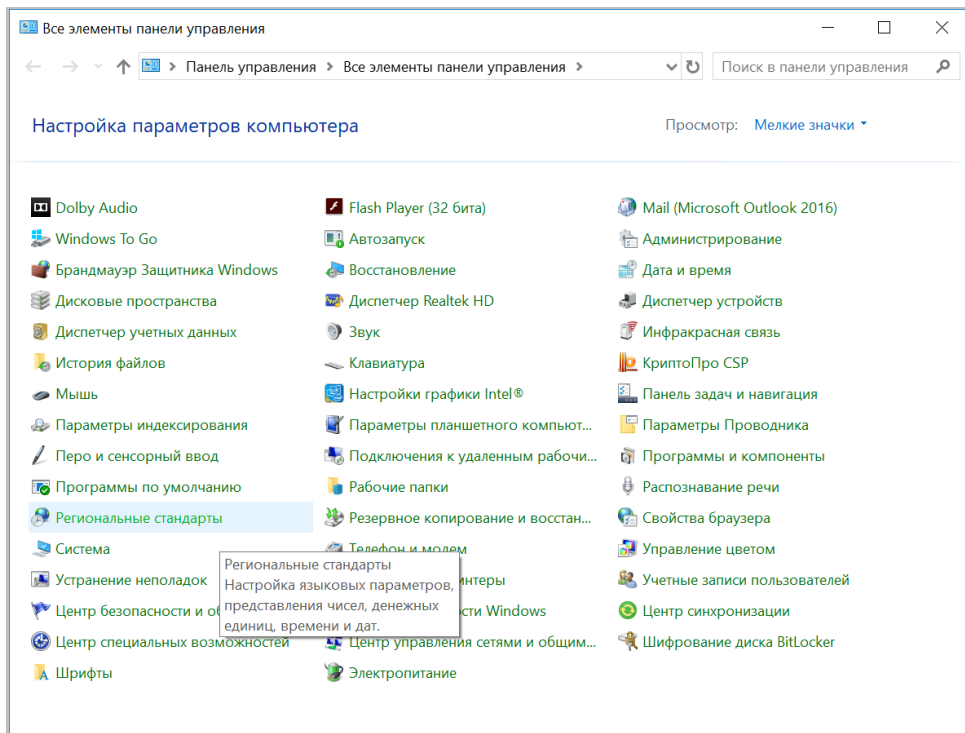
<	<
&	&

10. Заполненный файл необходимо сохранить с типом «CSV UTF-8 (разделитель – запятая)», перейдя для этого на вкладку «Файл» и выбрав «Сохранить как»:

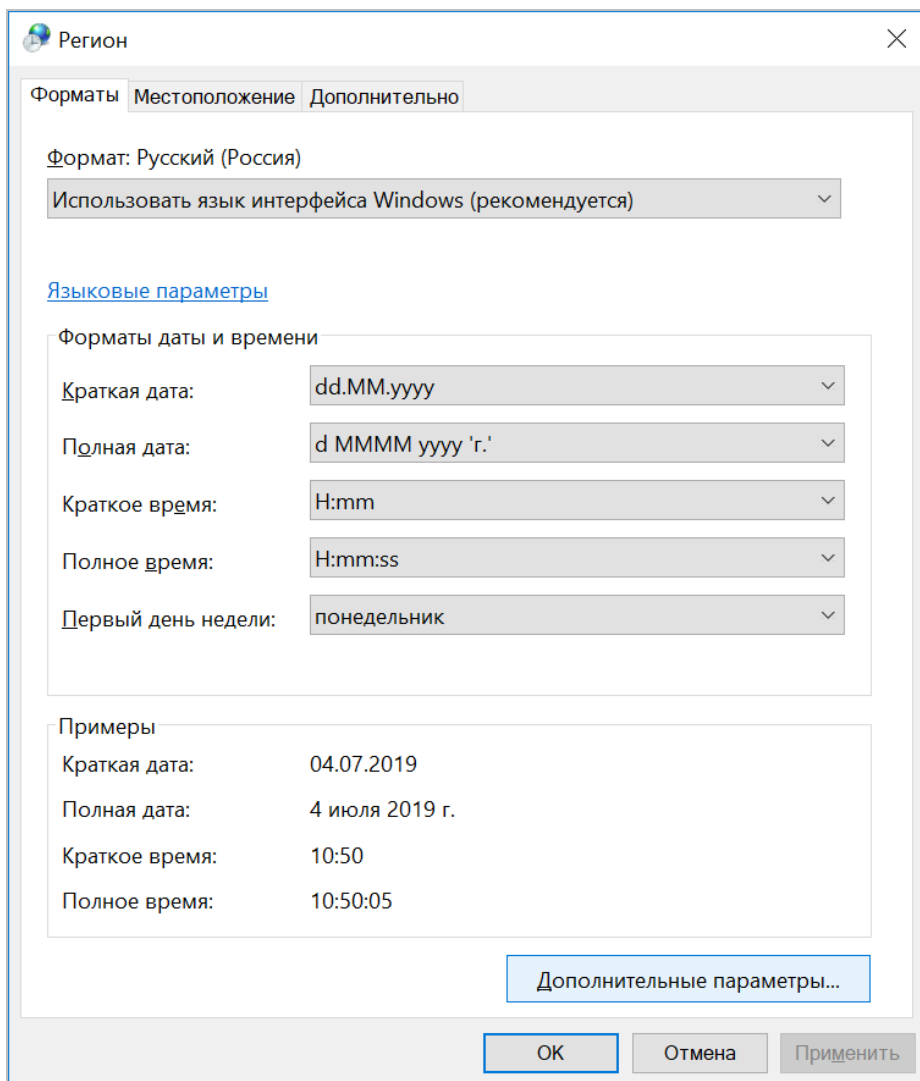


Обратите внимание! При сохранении CSV – файла Microsoft Excel использует разделители списков, заданные в операционной системе по умолчанию, перед сохранением необходимо убедиться, что в качестве разделителя в настройках указана запятая, это можно сделать следующим образом (на примере Windows 10):

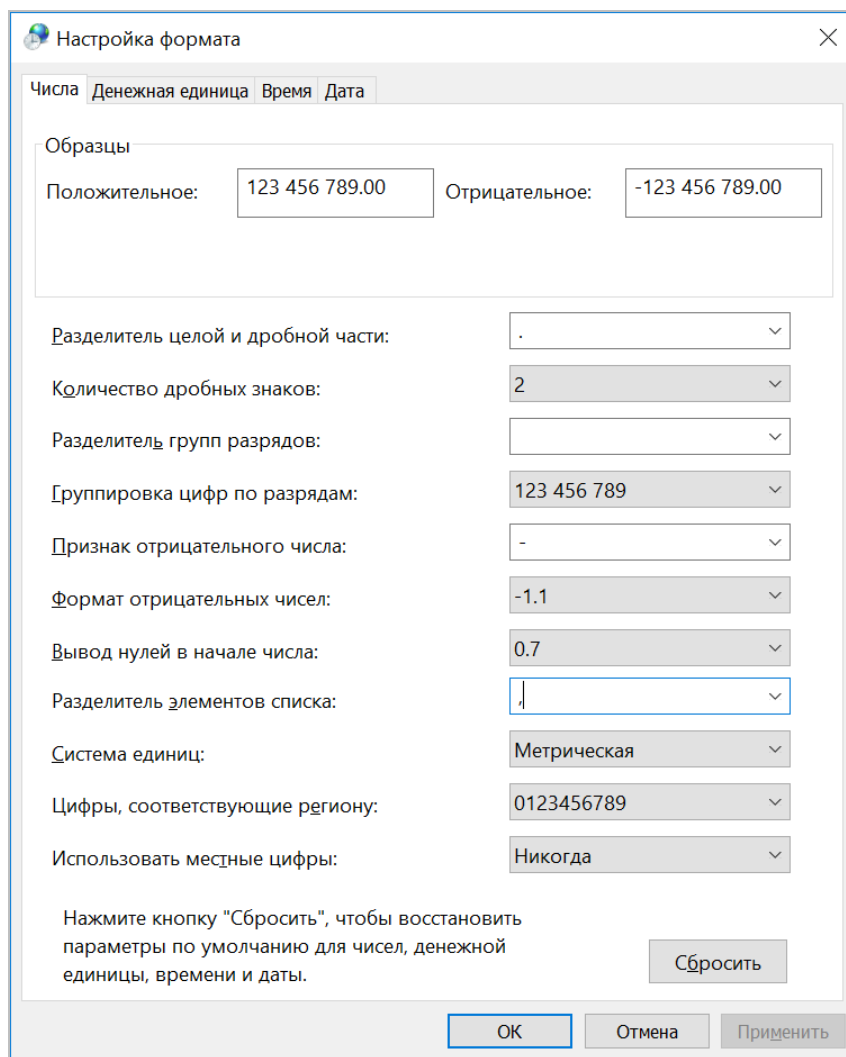
- Открыть главное меню операционной системы по кнопке «Пуск»;
- Выбрать пункт меню «Панель управления», а затем «Региональные стандарты»;



- На вкладке «**Форматы**» выбрать «**Дополнительные параметры**»:



- Убедиться, что разделитель элементов списка – запятая (при этом разделитель целой и дробной части не должен совпадать, можно указать точку), заменить при необходимости и нажать «**Применить**» и «**ОК**»:



11. CSV – файл готов к загрузке в ГИС МТ.

В случае, если у Вас возникли проблемы при подготовке файлов для загрузки в ГИС МТ в формате CSV, обратитесь к нам по телефону 8 (800) 222-15-23 либо по электронной почте support@crpt.ru

Успешной работы в ГИС МТ!