

**ТРЕКМАРК**

**Решения для маркировки на  
таможенных складах от ТРЕКМАРК**



# СТРУКТУРА ПРЕЗЕНТАЦИИ

1. О компании
2. Состав решений
3. Программное обеспечение xTrek.Логистика
4. Решения для маркировки на таможенных складах
5. Дополнительное оборудование и материалы для маркировки

«Трекмарк» - ведущий поставщик программного обеспечения и производитель оборудования для маркировки с собственной группой разработчиков и центром экспертизы в Москве.

## КОМПАНИЯ «ТРЕКМАРК»:



Первенство

- Первой реализовала полный цикл пилотной маркировки молочной продукции
- Первой осуществила передачу кодов «Честный ЗНАК» зарубежному производителю
- Первой испытала технологию цифровой маркировки лекарств в Центральной Азии



Инновации

- Создала уникальные программные решения xТрек и Фармтрек для автоматизации процессов маркировки
- Разработала первый отечественный **верификатор DataMatrix-кодов**
- Создала **активатор кодов маркировки** – не имеющее аналогов устройство для автоматического считывания, верификации и ввода в оборот кодов Честный ЗНАК
- Разработала ЦБУ – платформу, связывающую ПО любого оборудования для маркировки в единую систему



Международное присутствие

## ЧТО НАС ОТЛИЧАЕТ?

Широкая география проектов

- Россия: от западных границ страны до Якутии
- Страны СНГ: Беларусь, Казахстан, Узбекистан
- Страны ЕС: Болгария, Румыния, страны Балтии



Лидерство

- Более **150** успешно завершённых проектов. Половина из них – на площадках самых крупных фармацевтических производств, НИИ, молокоперерабатывающих предприятий, табачных и парфюмерных компаний
- Более **1 000 000 000** обработанных кодов Честный ЗНАК
- ПО собственной разработки, обеспечивающее **дистрибуцию всех вакцин от COVID-19 в стране**



Надёжные решения

- Испытание каждого технического решения в условиях реального производства
- Гарантия на всю аппаратуру
- Техническая поддержка и обслуживание

# ЗАКАЗЧИКИ



# СОСТАВ РЕШЕНИЙ ТРЕКМАРК



# Программное обеспечение

# XTREK В ЛИНЕЙКЕ СИСТЕМ АВТОМАТИЗАЦИИ МАРКИРОВКИ «ТРЕКМАРК»



**xTrek** - единое решение, выпускаемое в рамках релизной политики.

Выполняет ключевые операции маркировки **молочной, парфюмерной, обувной и текстильной** продукции, **шин, велосипедов, питьевой воды, фотоаппаратов и вспышек**, а также **алкогольной продукции**.

Поддерживает СУЗ Узбекистана.

Планируется поддержка СУЗ Киргизии и Казахстана.

# ПРЕИМУЩЕСТВА ПРОГРАММНЫХ РЕШЕНИЙ «ТРЕКМАРК» НА ПРИМЕРЕ ХТРЕК



Поддержка всех операций в рамках системы «Честный ЗНАК»



Работа на базе «1С: Предприятие 8.3» и простая интеграция с другими конфигурациями 1С



Универсальный механизм интеграции с любыми учетными системами (ERP, WMS и CRM)



Поддержка заказчиков 24/7, уведомления о новых релизах, подробные инструкции и консультации



Совместимость с любой операционной системой



Возможность функционировать на мобильных устройствах и на ПК в клиентском приложении 1С или в режиме веб-клиента (через браузер)



Обработка и хранение большого количества кодов маркировки



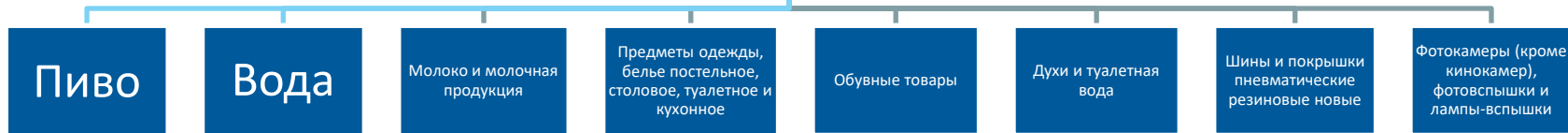
Контроль последовательности и правильности операций, минимизация ошибок пользователя благодаря сквозному процессу маркировки





# НАЗНАЧЕНИЕ ПРОДУКТА «МАРКИРОВКА ТОВАРОВ НА ТАМОЖЕННЫХ СКЛАДАХ»

*Продукт «Маркировка товаров на таможенных складах» предназначен для автоматизации маркировки следующих товарных групп на таможенных складах*



# ДОСТУПНЫЙ ФУНКЦИОНАЛ



## Эмиссия КМ:

- Подготовка и отправка заказа на эмиссию КМ в ССД
- Проверка статуса заказа на эмиссию КМ в ССД
- Получение заказа от УОТ из ССД
- Получение КМ из заказа и их сохранение в ИБ
- Работа с производственным оборудованием через заказы:
- Подготовка заказа на производство (добавление пользователем)
- Подготовка заказа на производство (загрузка из сторонней системы)

## Работа с производственным оборудованием через задания:

- Подготовка задания на оборудование печати
- Подготовка задания на оборудование активации
- Отправка заданий на оборудование
- Получение отчетов оборудования. Связывание результатов

работы оборудования с заданием, сохранение их в ИБ

## Работа с производственным оборудованием без заданий (через АПИ):

- Передача списка заказов на производство по запросу от ПО оборудования
- Передача КМ и агрегационных кодов по запросу от ПО оборудования с привязкой к заказу на производство
- Получение отчетов оборудования. Связывание результатов работы оборудования с заказом на производство, сохранение их в ИБ
- Смена статуса КМ по результатам их нанесения.

## Отчет о нанесении КМ:

- Подготовка и отправка отчета о нанесении КМ в ССД
- Проверка и запись в ИБ статуса обработки отчета о нанесении КМ в ССД
- Выгрузка отчета о нанесении в csv-файл

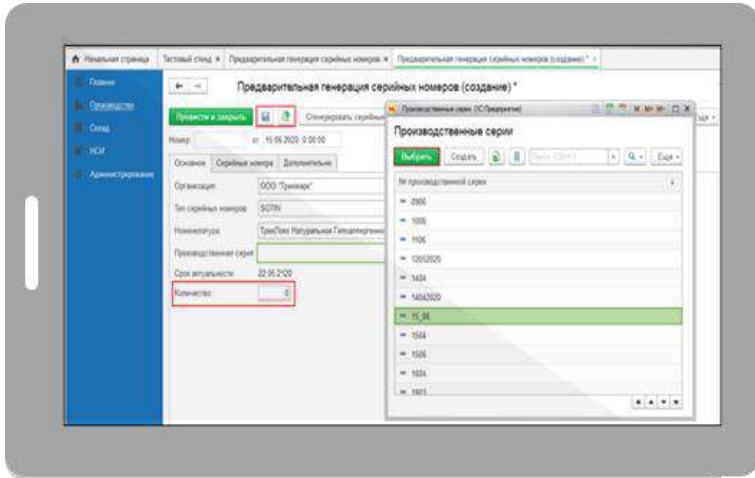
## Отчет об агрегации КМ на производстве:

- Подготовка и отправка отчета об агрегации КМ на производстве в ССД
- Проверка и запись в ИБ статуса обработки отчета об агрегации КМ на производстве в ССД
- Выгрузка отчета об агрегации в xml-файл



## Взаимодействие с ФТС:

- Выгрузка данных для подачи таможенной декларации
- Ввод товаров в гражданский оборот
- Выгрузка в xml-файл отчета о вводе в оборот

## ОСНОВНЫЕ ПРЕИМУЩЕСТВА РЕШЕНИЯ

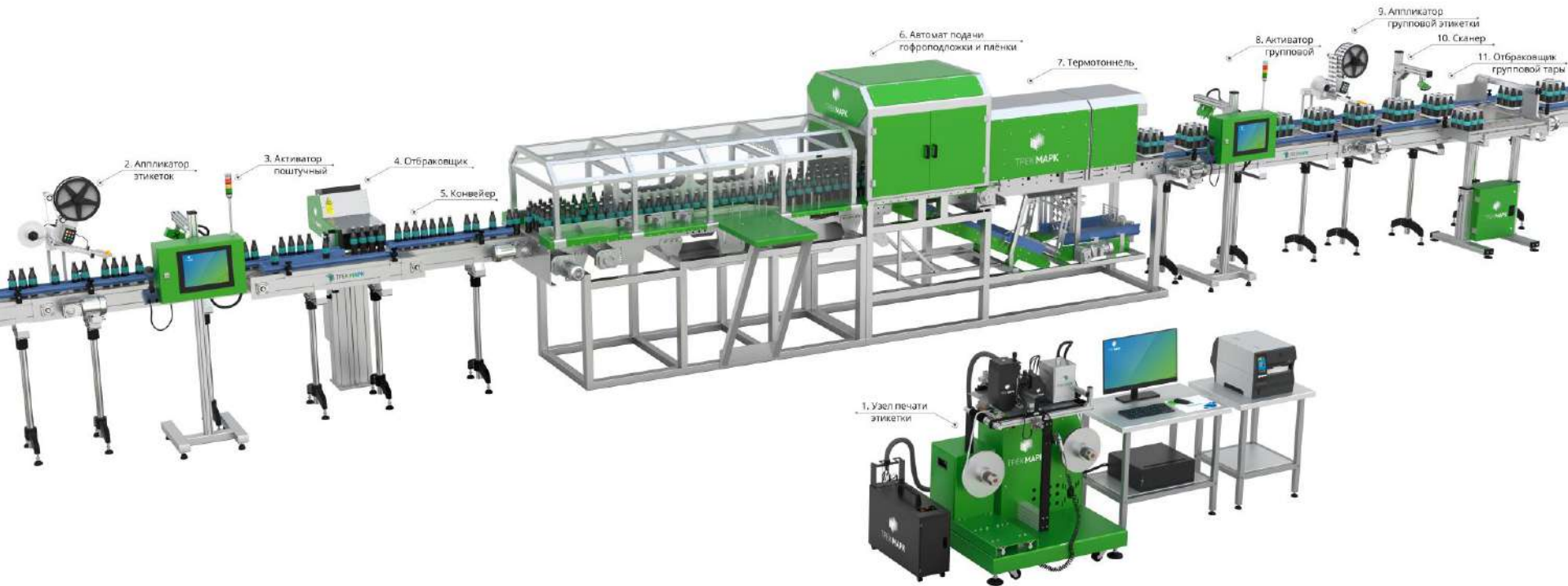


1. **Срок жизни кодов полученных через ПО xTrek 365 дней**
2. **Возможность самостоятельно заказывать коды за УОТ**
3. **Возможность агрегации продукции в короб и паллету (КИТУ и КИГУ)**
4. **Передача кодов осуществляет по закрытому каналу**
5. **Возможность интеграции с оборудованием для маркировки**
6. **Возможность интеграции с ERP таможенного склада**



# Решения для маркировки на основе нанесения этикетки на крышку

# РЕШЕНИЯ ДЛЯ МАРКИРОВКИ НА ТАМОЖЕННЫХ СКЛАДАХ



# РЕШЕНИЯ ДЛЯ МАРКИРОВКИ НА ТАМОЖЕННЫХ СКЛАДАХ

В составе решения входит автоматизированный способ нанесения маркировки:

1. **До 6 000** бутылок в час с картонной подложкой без бортиков + термоусадочная пленка.
2. **До 20 000** бутылок в час без гофроподложки, но с термоусадочной пленкой.
3. **До 20 000** бутылок в час с гофроподложкой с бортиками + термоусадочная пленка.

Оборудования предусматривает работу с форм-факторами :

## **ПЭТ:**

- 0,33 л.
- 0,5 л.
- 1 л.
- 2 л.

## **Стекло:**

- 0,25 л.
- 0,33 л.
- 0,45 л.
- 0,5 л.
- 0,65 л.
- 0,75 л
- 1 л.

## **Жесть:**

- 0,33 л.
- 0,45 л
- 0,5 л.
- 0,75 л.
- 1 л.

## **Групповая упаковка:**

- ПЭТ - термоусадка
- Стекло – термоусадка
- Жесть - термоусадка

Основные узлы оборудования:

Для сериализации – принтер/аппликатор/активатор/отбраковщик.

Для агрегации в груп.упаковку - принтер/аппликатор/груп.активатор/автомат подачи гофроподложки + термотоннель, сканер, отбраковщик

Для агрегации в паллету – принтер/ТСД\*/паллетайзер\*.

\* Дополнительное оборудование, заказывается отдельно

# ВЫСОКОСКОРОСТНОЕ РЕШЕНИЕ ДЛЯ МАРКИРОВКИ 1

## ПРОГРАММНОЕ ОБЕСПЕЧЕНИЕ



xTrek

+



LTrek

## БЛОК СЕРИАЛИЗАЦИИ

**ПЕЧАТАЮЩИЕ УСТРОЙСТВА:**  
ФАСТТРЕК – Ультраскоростная станция печати кодов Data-Matrix.



**АППЛИКАТОР**



**АКТИВАТОР ПОШТУЧНЫЙ**



**ОТБРАКОВЩИК**



## БЛОК АГРЕГАЦИИ

**ПРИНТЕР**



**АППЛИКАТОР**



**АКТИВАТОР ГРУППОВОЙ**



**ОТБРАКОВЩИК**



## ИНТЕГРАЦИЯ

Наладка и ввод  
в эксплуатацию



## ФАСТТРЕК - скоростная станция печати с возможностью верификации кодов Data-Matrix..

Система печати кодов Data-Matrix ФАСТТРЕК – это перемотчик рулонов этикеток с интегрированным узкоформатным принтером и светодиодной УФ-сушкой для цифровой печати чернилами и модулем верификации кодов. Обеспечивает превосходное качество печати, большую гибкость и превосходную производительность.

### Преимущества:

- Высокая производительность.
- Максимальная разрешающая способность печати до 600x600 dpi, ширина печати 32 мм.
- Позволяет печатать в один проход черным цветом чернилами УФ-отверждения. Синхронизация УФ-сушки LED UV с печатью струйной системы.
- Стабильное высокое качество печати на любом материале.
- Отсутствие деградации печати при воздействии времени, влажности и перепадов температур.
- Маркировка в режиме офлайн.





## ХАРАКТЕРИСТИКИ ФАСТТРЕК 1

Чернила	Тип чернил: УФ-отверждаемые
	Объем резервуара: 1 литр
Технология печати	Печатающая головка: струйная DOD пьезоголовка
	Количество печатающих головок: 1
	<b>Разрешающая способность: 600x600 dpi, 600x300 dpi</b>
	<b>Производительность 1200 этикеток (25x40 мм) в минуту</b>
	Ширина печати: ≤ 32 мм
Перемотчик	Протяжка: ровная непрерывная с роля на роль
	Размотчик, диаметр роля: макс. 400 мм
	Намотчик, диаметр роля: макс. 400 мм
	Втулка: макс. 76 мм
Программное обеспечение	Синхронизация печати с PLC
Комплектация	Цифровая струйная система. Светодиодная УФ-сушка UV LED 40x40мм, 6 Вт/см <sup>2</sup>
	Управляющий компьютер, клавиатура, мышь, монитор.
	Стартовый комплект для обслуживания (салфетки и т.п.)
Интеграция	Связь с L3

### Технические характеристики:

Ширина полотна, макс.	140 мм
Вес роля, макс.	50 кг
Натяжение полотна	≤0,1 Н
Требуемое давление сжатого воздуха	6 атм
Размеры без учета чернильной системы и ПК (Д x Ш x В)	950 x 1110 x 1350 мм
Температура воздуха (рабочая)	16–28 °С
Температура воздуха (хранения)	10–35 °С
Относительная влажность воздуха (рабочая)	40–60 %



## ХАРАКТЕРИСТИКИ ФАСТТРЕК 3

Чернила	Сольвентные чернила для пористых и непористых материалов. Поддерживаемый цвет чернил: черный
Технология печати	Термоструйная печать (TII)
Дополнительно	Ширина печати до 27 мм
	Интеграция с другими устройствами (PLC, камера и т.д.) через RJ45.
	Изменение настроек во время печати (WYSIWYG). Загрузка данных, резервное копирование и восстановление через USB
Дисплей	Сенсорный, 7 дюймов
Перемотчик	Протяжка: ровная непрерывная с роля на роль
	Размотчик, диаметр роля: рекомендовано 350 мм Намотчик, диаметр роля: рекомендовано 350 мм Втулка: макс. 76 мм (опционально 40 мм)
Разрешение печати	300 x 600 dpi, макс.
Скорость печати макс.	<b>29 м/мин при 300x300 dpi</b> <b>40 м/мин при 300x200dpi</b> <b>Производительность 1000 этикеток (25x40 мм) в минуту.</b>

### Технические характеристики:

Ширина полотна, максимальная	250 мм
Вес роля, максимальный	50 кг
Натяжение полотна	≤0,1 Н
Максимальная потребляемая мощность	60 Вт
Размеры без учета чернильной системы и ПК (Д x Ш x В)	600 x 400 x 580 мм
Вес	81 кг



# СКОРОСТНОЕ РЕШЕНИЕ ДЛЯ МАРКИРОВКИ 2

## ПРОГРАММНОЕ ОБЕСПЕЧЕНИЕ



xTrek

+



LTrek

## БЛОК СЕРИАЛИЗАЦИИ

### ПЕЧАТАЮЩИЕ УСТРОЙСТВА:

- Печать на стикерах



### АППЛИКАТОР



### АКТИВАТОР ПОШТУЧНЫЙ



### ОТБРАКОВЩИК



## БЛОК АГРЕГАЦИИ

### ПРИНТЕР



### АППЛИКАТОР



### АКТИВАТОР ГРУППОВОЙ



### ОТБРАКОВЩИК



## ИНТЕГРАЦИЯ

Наладка и ввод в эксплуатацию



# ВЫСОКОСКОРОСТНОЕ РЕШЕНИЕ ДЛЯ МАРКИРОВКИ 3

ПРОГРАММНОЕ ОБЕСПЕЧЕНИЕ	БЛОК СЕРИАЛИЗАЦИИ	БЛОК АГРЕГАЦИИ	ИНТЕГРАЦИЯ
 <b>xTrek</b>	<b>ПРИНТЕР-АППЛИКАТОР ЭТИКЕТОК</b> 	<b>ПРИНТЕР-АППЛИКАТОР ЭТИКЕТОК</b> 	Наладка и ввод в эксплуатацию
+	<b>АКТИВАТОР ПОШТУЧНЫЙ</b> 	<b>АКТИВАТОР ГРУППОВОЙ</b> 	
 <b>LTrek</b>	<b>ОТБРАКОВЩИК</b> 	<b>ОТБРАКОВЩИК</b> 	

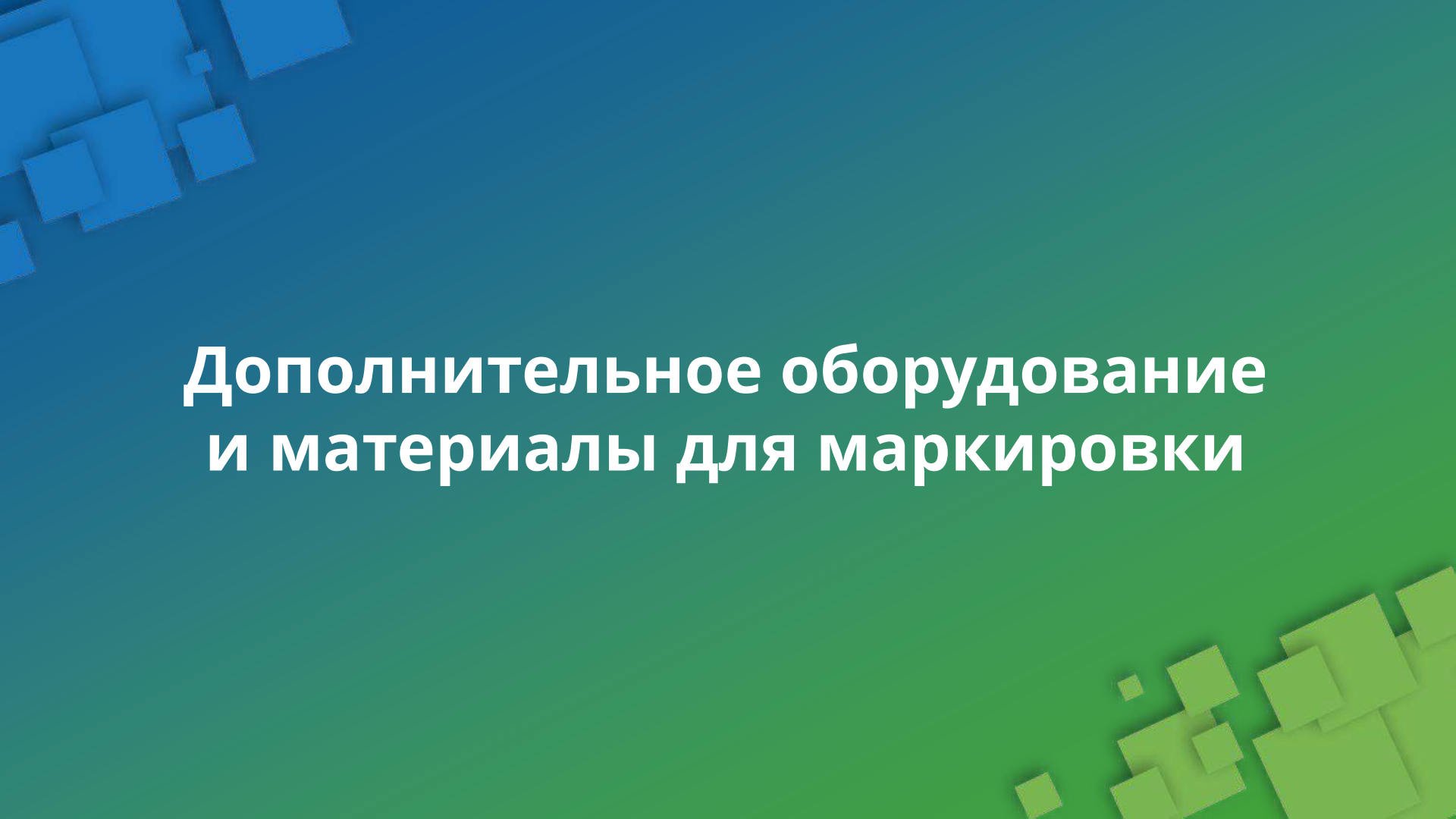
**Активатор кодов маркировки** - устройство для ввода продукции в оборот на этапе нанесения и считывания кодов «Честный ЗНАК».

- Считывает коды маркировки, нанесенные на упаковки
- Проверяет качество нанесения каждого кода и его соответствие заданию, производит оценку класса качества
- Отправляет сигнал на отбраковку невалидных кодов
- Может агрегировать товары в транспортную тару
- Обеспечивает маркировку продукции на линиях с производительностью до 30 000 шт./ч.
- Защищен от внешних воздействий, может эксплуатироваться в помещениях с высокой влажностью (класс защиты IP 65)

Поштучный активатор считывает коды с упаковок, следующих одна за другой по конвейеру

Групповой активатор считывает все коды маркировки товаров, уложенных в слои



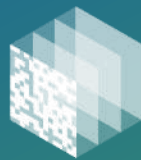
The background features a gradient from blue on the left to green on the right. In the top-left corner, there is a cluster of blue squares of various sizes, some overlapping. In the bottom-right corner, there is a cluster of green squares of various sizes, also overlapping.

# **Дополнительное оборудование и материалы для маркировки**

- Верификатор кода предназначен для определения качества кода маркировки
- Соответствует требованиям стандарта ГОСТ Р ИСО/МЭК15426
- Анализирует качество печати по 7-ми основным параметрам
- Предоставляет подробный отчет с анализом поврежденных участков кода
- Позволяет производить своевременную настройку и техобслуживание маркировочного оборудования
- Может использоваться на любых участках работы благодаря небольших габаритам
- Верификатор В-200 - это отечественная разработка с оптимальным соотношением цена-качество

Оптимально подходит для выборочного контроля качества поставляемой этикетки произведенной в типографиях и упаковки, произведенной на предприятиях





# ТРЕКМАРК

[www.trekmark.ru](http://www.trekmark.ru)

8 (800) 2222 888

info@trekmark.ru

Москва, Земляной вал, д.9,  
бизнес-центр «Ситидел»