

15.03.00.00 ПРОВЕРКА УКЭП

2019



1. ВВЕДЕНИЕ	2
1.1 ГЛОССАРИЙ	2
2. 15.03.00.00 ПРОВЕРКА УКЭП.....	4
2.1. ПРОВЕРКА КОРНЕВОГО СЕРТИФИКАТА	6
2.2. ПРОВЕРКА УКЭП ПРИ ПОДАЧЕ ЗАЯВКИ НА РЕГИСТРАЦИЮ В ГИС МТ.....	6
2.3. ПРОВЕРКА УКЭП ЗАРЕГИСТРИРОВАННОГО УОТ	8

1. Введение

В этом документе представлено:

- краткое описание процесса проверки УКЭП УОТ при регистрации в ГИС МТ, авторизации и подписании документов в ГИС МТ;
- схемы взаимодействия участников процессов;
- требования к реализации автоматизируемых функций в ГИС МТ.

1.1 Глоссарий

АИС «Налог-3» – автоматизированная информационная система ФНС России, обеспечивающая автоматизацию деятельности ФНС России по всем выполняемым функциям, определяемым Положением о Федеральной налоговой службе, утвержденным постановлением Правительства Российской Федерации от 30.09.2004 № 506, в том числе прием, обработку, предоставление данных и анализ информации, формирование информационных ресурсов налоговых органов, статистических данных, сведений, необходимых для обеспечения поддержки принятия управленческих решений в сфере полномочий ФНС России и предоставления информации внешним потребителям.

БП – бизнес-процесс.

Государственная информационная система мониторинга за оборотом товаров, подлежащих обязательной маркировке средствами идентификации (информационная система мониторинга, ГИС МТ) – государственная информационная система, созданная в целях автоматизации процессов сбора и обработки информации об обороте товаров, подлежащих обязательной маркировке средствами идентификации, хранения такой информации, обеспечения доступа к ней, ее предоставления и распространения, повышения эффективности обмена такой информацией и обеспечения прослеживаемости указанных товаров, а также в иных целях, предусмотренных федеральными законами.

Единый государственный реестр индивидуальных предпринимателей (ЕГРИП) - федеральный информационный ресурс, содержащий сведения обо всех индивидуальных предпринимателях, зарегистрированных на территории РФ, а также данные об их перерегистрации или ликвидации. Ведение реестра осуществляется Федеральной налоговой службой России.

Единый государственный реестр юридических лиц (ЕГРЮЛ) — федеральный информационный ресурс, содержащий сведения о юридических лицах, осуществляющих предпринимательскую деятельность на территории Российской Федерации.



Федерации. Ведение реестра осуществляется Федеральной налоговой службой России.

ИНН – индивидуальный номер налогоплательщика.

ИП – индивидуальный предприниматель.

УКЭП – усиленная квалифицированная электронная подпись.

ЮЛ – юридическое лицо.

ИС – Информационная система.

КриптоПро – разработанная линейка криптографических утилит (вспомогательных программ) – так называемых криптопровайдеров. Используются для генерации электронной подписи (ЭП), работы с сертификатами и т.д. Утилита разработано по согласованному с Федеральным агентством правительственной связи и информации (далее – ФАПСИ) в соответствии с криптографическим интерфейсом фирмы Microsoft. КриптоПро имеет сертификаты соответствия ФАПСИ и может использоваться для формирования ключей шифрования и ключей электронной цифровой подписи, шифрования и криптозащиты данных, обеспечения целостности и подлинности информации, не содержащей сведений, составляющих государственную тайну.

Единый Личный кабинет – размещенный в информационно-телекоммуникационной сети «Интернет» на сайте оператора ГИС МТ информационный сервис, предоставляемый оператором в установленном порядке участнику оборота товаров и используемый оператором и участником оборота товара.

Оператор государственной информационной системы мониторинга (оператор ГИС МТ) – юридическое лицо, зарегистрированное на территории Российской Федерации, осуществляющее создание, развитие, модернизацию и эксплуатацию информационной системы мониторинга, обеспечение ее бесперебойного функционирования, а также прием, хранение и обработку сведений.

«участники оборота фототоваров» - юридические лица и индивидуальные предприниматели, являющиеся налоговыми резидентами Российской Федерации, осуществляющие ввод фототоваров в оборот, оборот и (или) вывод из оборота фототоваров, за исключением юридических лиц и индивидуальных предпринимателей, приобретающих фототовары для использования в целях, не связанных с их последующей реализацией (продажей), а также оказывающих услуги в рамках агентских договоров и/или договоров комиссии и/или почтовые услуги по доставке фототоваров при продаже по образцам и дистанционным способом продажи;

2. 15.03.00.00 Проверка УКЭП

Таблица 1 Основные данные процесса

ЦЕЛЬ	Проверка УКЭП УОТ при совершении им действий в ГИС МТ
УЧАСТНИКИ ПРОЦЕССА	УОТ ГИС МТ
РЕГЛАМЕНТЫ ПРОЦЕССА	-
ВЗАИМОДЕЙСТВИЕ ИНФОРМАЦИОННЫХ СИСТЕМ УЧАСТНИКОВ ПРОЦЕССА	ИС УОТ ГИС МТ
ДОКУМЕНТЫ, СОПРОВОЖДАЮЩИЕ ПРОЦЕСС	Уведомление участника оборота товаров

Схема процесса проверки УКЭП в ГИС МТ представлены на [Рисунок 1 Схема процесса 15.03.00.00 Проверка УКЭП].

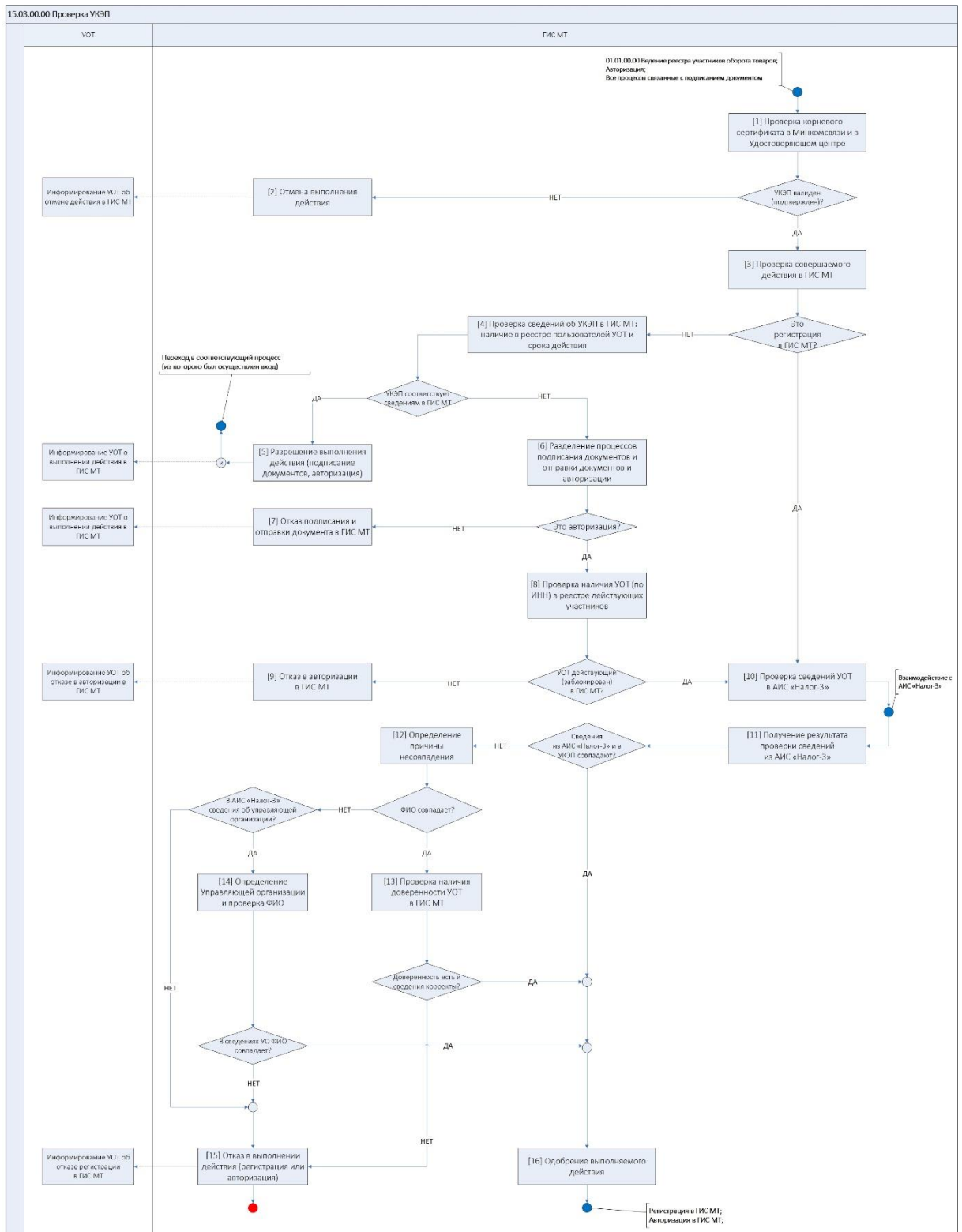
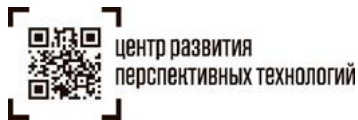


Рисунок 1 Схема процесса 15.03.00.00 Проверка УКЭП



2.1. Проверка корневого сертификата

При регистрации, авторизации и подписании (отправке) документов в ГИС МТ осуществляется проверка УКЭП УОТ.

На схеме процесса [Рисунок 1] блоки [1], [2].

После подтверждения УКЭП действия в ГИС МТ осуществляется проверка валидности цепочки сертификатов до корневого сертификата Минкомсвязи. Параметры проверки определяются сертифицированным программным комплексом КриптоПро.

Если сертификат (УКЭП) УОТ не прошел проверку, то в ГИС МТ отменяется выполнения действия (регистрация, авторизация или подписание (отправка) документа) и УОТ получает уведомление об отмене выполнения действия в ГИС МТ с указанием причины.

Если проверка пройдена, то:

- Осуществляется дальнейшая проверка в соответствии с п. [2.2. Проверка УКЭП при подаче заявки на регистрацию в МТ], если это процесс подачи заявки на регистрацию в ГИС МТ;

Или

- Осуществляется дальнейшая проверка в соответствии с п. [2.3. Проверка УКЭП зарегистрированного].

2.2. Проверка УКЭП при подаче заявки на регистрацию в ГИС МТ

На схеме процесса [Рисунок 1] блоки [10], [11], [12], [13], [14], [15], [16].

При подаче заявки на регистрацию осуществляется проверка сведений в АИС «Налог-3». ИНН юридического лица (индивидуального предпринимателя, аккредитованного филиала, представительства иностранных юридических лиц) зарегистрированного в заявке в ГИС МТ, передается на проверку в АИС «Налог-3», где осуществляется проверка сведений юридического лица (индивидуального предпринимателя, аккредитованного филиала, представительства иностранных юридических лиц):

- юридические лица – проверка в ЕГРЮЛ;
- индивидуальные предприниматели – проверка в ЕГРИП.

Критерии проверки сведений в АИС «Налог-3»:

- юридическое лицо (ИП, АФП) зарегистрировано в ЕГРЮЛ/ЕГРИП;
- совпадение указанных в заявке и указанных в ЕГРЮЛ/ЕГРИП сведений юридического лица (ИП):
 - ИНН;
 - полное наименование организации (ФИО индивидуального предпринимателя);
 - ФИО лица, имеющего право без доверенности действовать от имени юридического лица (ФИО руководителя филиала, представительства в Российской Федерации, ФИО ИП), в соответствии с выпиской ЕГРЮЛ (ЕГРИП).
- статус ЮЛ/ИП в ЕГРЮЛ, ЕГРИП определяет является ли юридическое лицо (ИП) действующим на момент проверки сведений.

Результат проверки ИНН, указанного в заявке на регистрацию, в АИС «Налог-3» регистрируется и обрабатывается в ГИС МТ. Если сведения получены не в полном объеме, то выполняется повторная отправка ИНН в АИС «Налог-3» до получения полного пакета проверяемых сведений из АИС «Налог-3».

Если проверка не пройдена по причинам:

- УОТ не зарегистрирован в ЕГРЮЛ/ ЕГРИП;
- УОТ является не действующим по сведениям ЕГРЮЛ/ ЕГРИП;
- УОТ поданы сведения, не соответствующие сведениям в ЕГРЮЛ / ЕГРИП, *кроме ФИО лица, имеющего право без доверенности действовать от имени юридического лица (ФИО руководителя филиала, представительства в Российской Федерации, ФИО ИП), в соответствии с выпиской ЕГРЮЛ/ ЕГРИП.*

то **УОТ** получает уведомление по адресу электронной почты, указанному в заявке на регистрацию, об отказе в регистрации в ГИС МТ с указанием причины. И заявка на регистрацию закрывается.

Если проверка не пройдена по причинам:

- ФИО лица, имеющее право без доверенности действовать от имени юридического лица (*ФИО руководителя филиала, представительства в Российской Федерации, ФИО ИП*), в соответствии с выпиской ЕГРЮЛ/ ЕГРИП /РАФП, не совпадает с ФИО лица, подавшего заявку на регистрацию УОТ, то осуществляется проверка наличия доверенности в Реестре доверенностей УОТ [БП 02.09.00.00 Регистрация доверенностей участников оборота товаров]. Критерии проверки доверенности:
 - совпадение указанных в заявке на регистрацию и указанных в доверенности сведений (ИНН) юридического лица (ИП, АФП);
 - совпадение указанных в заявке на регистрацию и указанных в доверенности ФИО;
 - заявка на регистрацию поступила в период действия доверенности (статус доверенности «Действует»).

Если доверенность не найдена или сведения доверенности не корректны, то **УОТ** получает уведомление по адресу электронной почты, указанному в заявке на регистрацию, об отказе в регистрации в ГИС МТ с указанием причины.

- ФИО лица, имеющее право без доверенности действовать от имени юридического лица (ИП) в соответствии с выпиской ЕГРЮЛ/ ЕГРИП отсутствует, а указаны сведения об Управляющей организации, то осуществляется проверка сведений Управляющей организации в АИС «Налог-3», в т.ч. лица, имеющего право без доверенности действовать от имени юридического лица управляющей организации.

Критерии проверки:

- совпадение указанных в заявке на регистрацию и указанных в ЕГРЮЛ/ ЕГРИП сведений (ИНН) юридического лица (ИП);
- совпадение указанных в заявке на регистрацию и указанных в сведениях Управляющей организации ФИО лица, имеющее право без доверенности действовать от имени юридического лица (*ФИО руководителя филиала, представительства в Российской Федерации, ФИО ИП*) в соответствии с выпиской ЕГРЮЛ/ ЕГРИП.

Иные критерии проверки сведений об Управляющей организации и результаты проверки совпадают с критериями и результатами проверки УОТ, подавшим заявку на регистрацию в ГИС МТ.

Если сведения об Управляющей организации не корректны, то **УОТ** получает уведомление по адресу электронной почты, указанному в заявке на регистрацию, об отказе в регистрации в ГИС МТ с указанием причины.

При успешном прохождении проверки УКЭП осуществляется переход в процесс [01.01.01.00 Регистрация участников оборота товаров в ГИС МТ].

2.3. Проверка УКЭП зарегистрированного УОТ

После подтверждения валидности сертификата пользователя осуществляется проверка сведений сертификата (УКЭП) в ГИС МТ по следующим параметрам:

- наличие сведений о сертификате (ID сертификата) в реестре действующих пользователей (пользователь не является исключенным) УОТ (по ИНН УОТ в УКЭП и ИНН УОТ в ГИС МТ);
- совершаемое действие доступно для пользователя в соответствии с ролевой моделью;

Если проверка пройдена успешно, то в ГИС МТ разрешается выполнение действия и осуществляется переход в соответствующий процесс.



Если проверка не пройдена при подписании (отправке) документа, то документ не обрабатывается ГИС МТ, и УОТ получает уведомление об отказе в обработке документа с указанием причины.

Если проверка не пройдена, при авторизации пользователя, то осуществляется проверка наличия УОТ (по ИНН, указанному в УКЭП пользователя) в реестре УОТ в ГИС МТ (УОТ может быть со статусом «Заблокирован» или «Действует»).

В случае отсутствия УОТ в Реестре УОТ в ГИС МТ, пользователь не получает доступ в личный кабинет в ГИС МТ. При этом пользователь получает уведомление об отказе авторизации с указанием причины отказа.

В случае присутствия УОТ в Реестре УОТ осуществляются проверки аналогичные проверкам при регистрации УОТ [2.2. Проверка *УКЭП* при подаче заявки на регистрацию в МТ] *Рисунок 1* блоки [10], [11], [12], [13], [14], [15], [16].

Если проверка не пройдена, то пользователь не получает доступ в личный кабинет в ГИС МТ, при этом в качестве ответа получает уведомление об отказе в авторизации с указанием причины.

Если проверка пройдена (авторизация осуществляется лицом, имеющим право без доверенности действовать от имени юридического лица (*ИП*), в соответствии с выпиской ЕГРЮЛ/ ЕГРИП или лицом с доверенностью), то пользователь успешно авторизуется и получает доступ в личный кабинет в ГИС МТ. При этом в Реестре пользователей создается запись об этом пользователе.