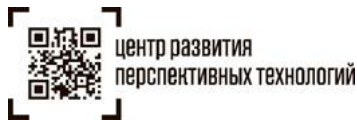


**04.09.00.00 ВВОД В ОБОРОТ ТОВАРА ПРИ РЕГИСТРАЦИИ
СВЕДЕНИЙ НА ОСНОВАНИИ ПЕРВОГО ЭЛЕКТРОННОГО УПД**

2020



1. ВВЕДЕНИЕ	2
1.1 ГЛОССАРИЙ	2
2. 04.09.00.00 ВВОД В ОБОРОТ ТОВАРА ПРИ РЕГИСТРАЦИИ СВЕДЕНИЙ НА ОСНОВАНИИ ПЕРВОГО ЭЛЕКТРОННОГО УПД.....	4
3. РЕЕСТР УВЕДОМЛЕНИЙ УЧАСТНИКОВ ОБОРОТА ТОВАРОВ В ЛИЧНЫХ КАБИНЕТАХ ГИС МТ.....	8



1. Введение

В этом документе представлено:

- краткое описание процесса ввода товаров в оборот на основании сведений о первой передаче (продаже) товаров, указанных в электронном УПД, отправленном в ГИС МТ;
- схемы взаимодействия участников процессов.

1.1 Глоссарий

БП – бизнес-процесс.

Государственная информационная система мониторинга за оборотом товаров, подлежащих обязательной маркировке средствами идентификации (информационная система мониторинга, (ГИС МТ)) - государственная информационная система, созданная в целях автоматизации процессов сбора и обработки информации об обороте товаров, подлежащих обязательной маркировке средствами идентификации, хранения такой информации, обеспечения доступа к ней, ее предоставления и распространения, повышения эффективности обмена такой информацией и обеспечения прослеживаемости указанных товаров, а также в иных целях, предусмотренных федеральными законами.

Ввод товаров в оборот – при производстве товаров:

на территории Российской Федерации - (в том числе в случае контрактного производства) первичная возмездная или безвозмездная передача товаров от производителя новому собственнику либо иному лицу с целью их отчуждения такому лицу или для последующей реализации, которая делает эти товары доступными для распространения и (или) использования;

вне территории Российской Федерации (за исключением товара, ввозимого из государств - членов Евразийского экономического союза) - выпуск таможенными органами товаров, ввозимых в Российскую Федерацию, в соответствии с таможенными процедурами выпуска для внутреннего потребления или реимпорта;

вне территории Российской Федерации в отношении товаров, ввозимых из государств - членов Евразийского экономического союза в рамках трансграничной торговли на таможенной территории Евразийского экономического союза, - ввоз юридическим лицом или физическим лицом, зарегистрированным в качестве индивидуального предпринимателя, товаров в Российскую Федерацию.



Личный кабинет (ЛК) - размещенный в информационно-телекоммуникационной сети «Интернет» (сеть «Интернет») на сайте оператора, информационный сервис, предоставляемый оператором в установленном порядке участнику оборота товаров или федеральному органу исполнительной власти и используемый оператором, участником оборота товаров и федеральным органом исполнительной власти

Оператор информационной системы мониторинга (оператор) - юридическое лицо, зарегистрированное на территории Российской Федерации, осуществляющее создание, развитие, модернизацию и эксплуатацию информационной системы мониторинга, обеспечение ее бесперебойного функционирования, а также прием, хранение и обработку сведений.

Товары - виды табачных изделий, на которые распространяется действие Правил маркировки, определенные Федеральным законом "Технический регламент на табачную продукцию" и Техническим регламентом Таможенного союза "Технический регламент на табачную продукцию" (ТР ТС 035/2014), реализуемые потребителю в потребительской и (или) групповой упаковке.

Универсальный передаточный документ (УПД) - электронный документ об отгрузке товаров (выполнении работ, оказании услуг), передаче имущественных прав, формат которого утверждается Федеральной налоговой службой.

2. 04.09.00.00 Ввод в оборот товара при регистрации сведений на основании первого электронного УПД

Таблица 1 Основные данные процесса

ЦЕЛЬ	Ввод в оборот товаров при регистрации сведений на основании первого УПД
УЧАСТНИКИ ПРОЦЕССА	Участник оборота товара Оператор (ООО «Оператор – ЦРПТ»)
РЕГЛАМЕНТЫ ПРОЦЕССА	Постановление Правительства Российской Федерации от 28.02.2019 № 224 «Об утверждении Правил маркировки табачной продукции средствами идентификации и особенностях внедрения государственной информационной системы мониторинга за оборотом товаров, подлежащих обязательной маркировке средствами идентификации, в отношении табачной продукции»
ВЗАИМОДЕЙСТВИЕ ИНФОРМАЦИОННЫХ СИСТЕМ УЧАСТНИКОВ ПРОЦЕССА	УЧЕТНАЯ СИСТЕМА УЧАСТНИКА ОБОРОТА ТОВАРОВ ГИС МТ
ДОКУМЕНТЫ, СОПРОВОЖДАЮЩИЕ ПРОЦЕСС	УПД Уведомления участника оборота товаров

Схема процесса ввода в оборот товара при регистрации сведений на основании первого электронного УПД представлена на [Рисунок 1 *Схема процесса 04.09.00.00 Ввод в оборот товара при регистрации сведений на основании первого электронного УПД*].

До представления в ГИС МТ сведений о передаче товаров участник оборота товаров (отправитель) вносит в ГИС МТ сведения, необходимые для ввода товаров в оборот:

- в рамках процесса «07.02.03.00 Описание товара в КМТ»;
- или
- в рамках процессов «04.09.00.01 Дополнительные сведения для ввода в оборот, прикрепление РД к КМ перед вводом товара в оборот по УПД (собственное производство)», «04.09.00.02 Дополнительные сведения для ввода в оборот, прикрепление РД к КМ перед вводом товара в оборот по УПД (производство сторонней организацией)».

В рамках процесса [05.01.05.00 Получение сведений о передаче (возврате) товаров на основании электронных документов] в ГИС МТ осуществляется обработка сведений о передаче маркированного товара.

Переход в процесс [04.09.00.00 Ввод в оборот товара при регистрации сведений на основании электронного УПД] из [05.01.05.00 Получение сведений о передаче (возврате) товаров на основании электронных документов] осуществляется в двух случаях, при успешном прохождении всех проверок полученных сведений:

- Перед регистрацией в ГИС МТ выбытия маркированных товаров, если выявлена передача маркированного товара не с целью дальнейшего оборота (приобретение по гос. контракту; безвозмездная передача; использование в целях, не связанных с дальнейшей реализацией);
- Перед регистрацией в ГИС МТ сведений о передаче маркированных товаров, смене собственника передаваемого товара.

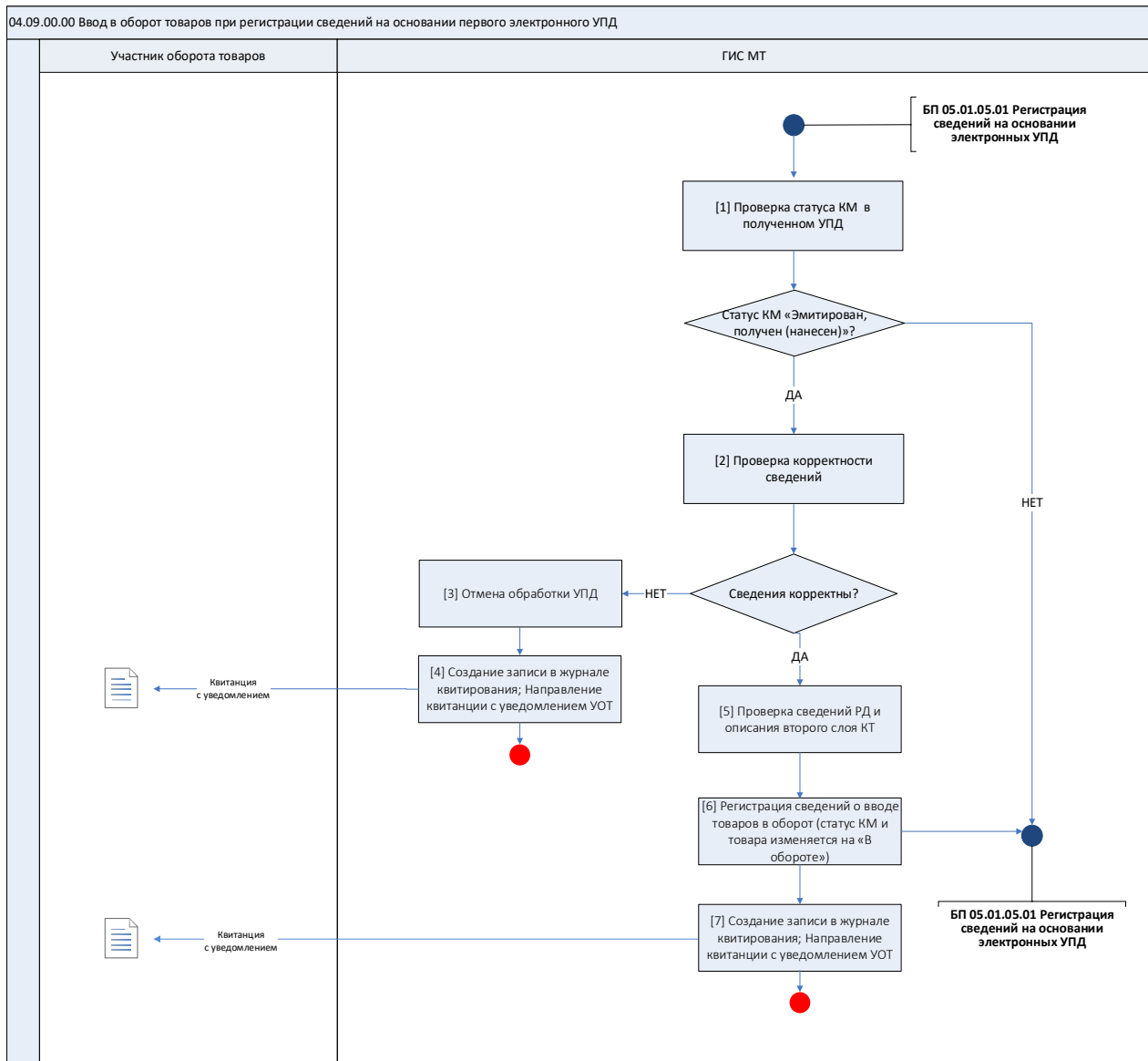
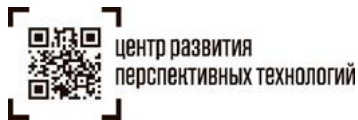


Рисунок 1 Схема процесса 04.09.00.00 Ввод в оборот товара при регистрации сведений на основании первого электронного УПД

На схеме процесса [Рисунок 1] блок [1].

В ГИС МТ необходимо проверить статус кодов маркировки передаваемого товара, указанные в поступившем УПД.



Если статус кодов маркировки «В обороте», то осуществляется возврат в процесс [05.01.05.00 Получение сведений о передаче (возврате) товаров на основании электронных документов], в рамках которого в ГИС МТ регистрируются сведения о передаче или передаче и выбытии маркированных товаров.

На схеме процесса [Рисунок 1] блоки [2] - [7].

Если статус кодов маркировки «Эмитирован, получен (нанесен)», то в ГИС МТ осуществляется проверка сведений способа ввода в оборот (проверка не выполняется для КИ, находящихся в «серой зоне» производителя/импортера).

Если в КИ товара (потребительской/групповой упаковки), КИТУ, указаны сведения ввода в оборот:

- Ввезен в РФ;
- Ввезен в РФ из стран ЕАЭС;
- Перемаркировка;

в ГИС МТ отменяется обработка УПД:

- УПД переводится в статус «Обработан с ошибками»;
- Участнику оборота товаров (отправителю), направляется квитанция (уведомление) об отмене обработки сведений о передаче маркированного товара на основании УПД с указанием причины отмены.

Если в КИ товара (потребительской/групповой упаковки), КИТУ, указаны сведения ввода в оборот:

- Произведен в РФ;
- Предложение УОТ к реализации (продаже) товаров, приобретенных ранее для целей, не связанных с их последующей реализацией (продажей).

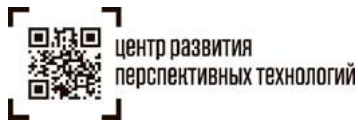
осуществляются следующие проверки:

- проверка сведений о разрешительных документах;
- проверка КТ: описание второго слоя.

Указанные проверки так же выполняются для КИ, находящихся в «серой зоне» производителя/импортера.

Если проверки пройдены успешно, регистрируются сведения о вводе товара в оборот:

- статус КМ и товаров изменяется на «В обороте»;
- в ГИС МТ регистрируется дата и время выполнения ввода в оборот товаров, в реестре средств идентификации регистрируется атрибут «Дата ввода в оборот» (дата ввода маркированных товаров в оборот – это дата выполнения процедуры ввода товара в оборот в ГИС МТ);



- уникальный номер поданных сведений о вводе товара в оборот отображается в Реестре документов (атрибут «Регистрационный номер документа»);
- **участнику оборота товаров** направляется квитанция (уведомление) о вводе товаров в оборот.

Если проверки не пройдены, в ГИС МТ регистрируются сведения о вводе товара в оборот:

- статус КМ и товаров изменяется на «В обороте»;
- в ГИС МТ регистрируется дата и время выполнения ввода в оборот товаров, в реестре средств идентификации регистрируется атрибут «Дата ввода в оборот» (дата ввода маркированных товаров в оборот – это дата выполнения процедуры ввода товара в оборот в ГИС МТ);
- уникальный номер поданных сведений о вводе товара в оборот отображается в Реестре документов (атрибут «Регистрационный номер документа»);
- **участнику оборота товаров** направляется квитанция (уведомление) о вводе товаров в оборот и об ошибках в сведениях о товарах или разрешительных документах.

Если КИ, находящиеся в «серой зоне» производителя/импортера, введены в оборот не производителем или импортером товаров, данный участник оборота товаров получает уведомление о вводе товаров в оборот.

После регистрации сведений о вводе товаров в оборот осуществляется переход в процесс [05.01.05.00 Получение сведений о передаче (возврате) товаров на основании электронных документов], в рамках которого в ГИС МТ регистрируются сведения о передаче или передаче и выбытии маркированных товаров.

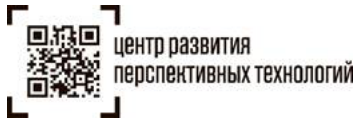
3. Реестр уведомлений участников оборота товаров в личных кабинетах ГИС МТ

Таблица 2 Реестр уведомлений участников оборота товаров, тексты уведомлений

№ ПП	Наименование уведомления участника оборота товаров	Назначение уведомления	Текст уведомления
1.	Уведомление участника оборота товаров	Проверены сведения о передаче (приеме) товаров (при отгрузке) в ГИС МТ, статус «Обработан с ошибками»	<p>Уведомление от <дата предоставления уведомления> номер <номер уведомления>. Проверены сведения о передаче (приеме) товаров:</p> <p>дата регистрации сведений <дата/время регистрации>, номер <номер>, статус <статус></p> <p>выявлены коды идентификации с недопустимым способом ввода товаров в оборот.</p> <p>Коды идентификации <Перечень КИ>, статус кодов идентификации <статус КИ>.</p> <p>В случае отправки уведомления по электронной почте оно должно быть дополнено Обращением: Уважаемый <тип участника>! Подписью: С уважением, оператор информационной системы мониторинга. Темой письма: "Ввод товаров в оборот "</p>
2.	Уведомление участника оборота товаров	В ГИС МТ выполнен ввод товаров в оборот	<p>Уведомление от <дата предоставления уведомления> номер <номер уведомления>. Выполнен ввод товаров в оборот.</p> <p>Дата регистрации сведений <дата/время регистрации>, номер сведений <номер>, статус сведений <статус>.</p> <p>Коды идентификации <Перечень КИ>, статус кодов идентификации <статус КИ>.</p> <p>В случае отправки уведомления по электронной почте оно должно быть дополнено Обращением: Уважаемый <тип участника>! Подписью: С уважением, оператор информационной системы мониторинга.</p>

			Темой письма: "Ввод товаров в оборот "
3.	Уведомление участника оборота товаров	Выявлены ошибки в сведениях о товарах (описание второго слоя КТ). Статус документа «Обработан»	<p>Уведомление от <дата предоставления уведомления> номер <номер уведомления>. Коды идентификации <Перечень КИ>, статус кодов идентификации <статус КИ>.</p> <p>Проверены сведения о вводе товаров в оборот:</p> <p>дата регистрации сведений <дата/время регистрации>, номер сведений <номер>, статус сведений <статус></p> <p>Выявлены коды идентификации, по которым не зарегистрированы дополнительные сведения для ввода товаров в оборот.</p> <p>Коды идентификации <Перечень КИ>, статус кодов идентификации <статус КИ>.</p> <p>В случае отправки уведомления по электронной почте оно должно быть дополнено Обращением: Уважаемый <тип участника>! Подписью: С уважением, оператор информационной системы мониторинга. Темой письма: "Ввод товаров в оборот "</p>
4.	Уведомление участника оборота товаров	Выявлены ошибки в сведениях о разрешительных документах Статус документа «Обработан»	<p>Уведомление от <дата предоставления уведомления> номер <номер уведомления>.</p> <p>Проверены сведения о вводе товаров в оборот:</p> <p>дата регистрации сведений <дата/время регистрации>, номер сведений <номер>, статус сведений <статус></p> <p>для товара <товарная номенклатура и наименование> не найдены документы обязательной сертификации по ТР ТС».</p> <p>Коды идентификации <Перечень КИ>, статус кодов идентификации <статус КИ>.</p>

			<p>В случае отправки уведомления по электронной почте оно должно быть дополнено Обращением: Уважаемый <тип участника>! Подписью: С уважением, оператор информационной системы мониторинга. Темой письма: "Ввод товаров в оборот "</p> <hr/> <p><i>Уведомление от <дата предоставления уведомления> номер <номер уведомления>.</i></p> <p><i>Проверены сведения о вводе товаров в оборот:</i></p> <p><i>дата регистрации сведений <дата/время регистрации>, номер сведений <номер>, статус сведений <статус></i></p> <p><i>для товара <товарная номенклатура и наименование> дата ввода в оборот не соответствует сроку действия документа обязательной сертификации по ТР ТС».</i></p> <p><i>Коды идентификации <Перечень КИ>, статус кодов идентификации <статус КИ>.</i></p> <p>В случае отправки уведомления по электронной почте оно должно быть дополнено Обращением: Уважаемый <тип участника>! Подписью: С уважением, оператор информационной системы мониторинга. Темой письма: "Ввод товаров в оборот "</p> <hr/> <p><i>Уведомление от <дата предоставления уведомления> номер <номер уведомления>.</i></p> <p><i>Проверены сведения о вводе товаров в оборот:</i></p> <p><i>дата регистрации сведений <дата/время регистрации>, номер сведений <номер>, статус сведений <статус></i></p> <p><i>для товара <товарная номенклатура и наименование> не найдены действующие на дату ввода в оборот документы обязательной сертификации по ТР ТС <Тип документа обязательной сертификации по ТР ТС, дата и номер документа обязательной сертификации по ТР ТС, статус (или причина), по которой определено, что документы не действителен></i></p>
--	--	--	---



			<p><i>Коды идентификации <Перечень КИ>, статус кодов идентификации <статус КИ>.</i></p> <p>В случае отправки уведомления по электронной почте оно должно быть дополнено Обращением: Уважаемый <тип участника>! Подписью: С уважением, оператор информационной системы мониторинга. Темой письма: "Ввод товаров в оборот "</p>
--	--	--	---



центр развития
перспективных технологий