



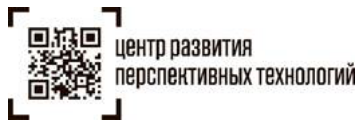
центр развития  
перспективных технологий

## **03.02.00.00 СПИСАНИЕ КМ С/БЕЗ СИ**

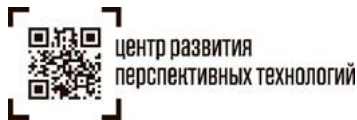
**2019**

**03.02.00.00 СПИСАНИЕ КМ С/БЕЗ СИ**

Дата: 08.08.2019  
Версия: 4.0  
0



<b>1. ВВЕДЕНИЕ .....</b>	<b>2</b>
1.1 ГЛОССАРИЙ .....	2
<b>2. 03.02.01.00 СПИСАНИЕ КМ С/БЕЗ СИ, НЕ НАНЕСЕННЫХ НА ТОВАРЫ .....</b>	<b>5</b>
<b>3. 03.02.02.00 СПИСАНИЕ СИ С КМ, НАНЕСЕННЫХ НА ТОВАРЫ, БЕЗ ВЫВОДА ТОВАРОВ ИЗ ОБОРОТА.....</b>	<b>10</b>
<b>4. РЕЕСТР УВЕДОМЛЕНИЙ УОТ В ЛК ГИС МТ .....</b>	<b>15</b>



# 1. Введение

В этом документе представлено:

- краткое описание процессов списания КМ с/без СИ, не нанесенных на велотовары, списание КМ с СИ, нанесенных на велотовар (без вывода велотовара из оборота);
- схемы взаимодействия участников процессов.

## 1.1 Глоссарий

**API (англ. application programming interface)** — описание способов (набор классов, процедур, функций, структур или констант), которыми одна компьютерная программа может взаимодействовать с другой программой через сеть Интернет.

**БП** – бизнес-процесс.

**Велотовары** – следующая продукция, независимо от способа ее производства или материалов, из которых она изготовлена:

определяемые кодом ТН ВЭД ЕАЭС 8711 велосипеды с установленным вспомогательным двигателем, с колясками или без них;

определяемые кодом ТН ВЭД ЕАЭС 8712 00 велосипеды двухколесные и прочие велосипеды (включая трехколесные велосипеды для доставки грузов) без двигателя;

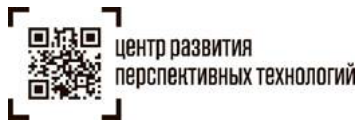
определяемые кодом ТН ВЭД ЕАЭС 8714 91 100 рамы велосипедов;

определяемые кодом ТН ВЭД ЕАЭС 9503 00 100 9 трехколесные велосипеды.

**Государственная информационная система мониторинга за оборотом товаров, подлежащих обязательной маркировке средствами идентификации (информационная система мониторинга, ГИС МТ)** – государственная информационная система, созданная в целях автоматизации процессов сбора и обработки информации об обороте товаров, подлежащих обязательной маркировке средствами идентификации, хранения такой информации, обеспечения доступа к ней, ее предоставления и распространения, повышения эффективности обмена такой информацией и обеспечения прослеживаемости указанных товаров, а также в иных целях, предусмотренных федеральными законами.

**ИНН** – идентификационный номер налогоплательщика (ЮЛ – 10 знаков; ИП - 12 знаков).

**ИС** – информационная система.



**Код идентификации (КИ)** – последовательность символов, представляющая собой уникальный номер экземпляра товара, формируемая оператором для целей идентификации велотоваров.

**Код идентификации транспортной упаковки (КИТУ)** – последовательность символов, представляющая собой уникальный номер экземпляра транспортной упаковки велотоваров.

**Код маркировки (КМ)** – уникальная последовательность символов, состоящая из кода идентификации и кода проверки, формируемая оператором для целей идентификации велотоваров.

**Код проверки** – последовательность символов, сформированная в результате криптографического преобразования кода идентификации, позволяющая выявить фальсификацию кода идентификации при его проверке с использованием фискального накопителя и (или) технических средств проверки кода проверки, формируемая оператором.

**Код товара** – уникальный код, присваиваемый группе товаров при их описании в информационном ресурсе, обеспечивающем учет и хранение достоверных данных о товарах по соответствующей товарной номенклатуре.

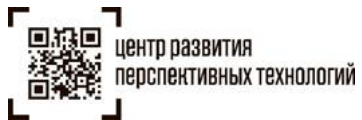
**Личный кабинет (ЛК)** – размещенный в информационно-телекоммуникационной сети «Интернет» на сайте оператора информационный сервис, предоставляемый оператором в установленном порядке участнику оборота товаров и используемый оператором и участником оборота товара.

**Оператор информационной системы мониторинга (оператор ГИС МТ)** – юридическое лицо, зарегистрированное на территории Российской Федерации, осуществляющее создание, развитие, модернизацию и эксплуатацию информационной системы мониторинга, обеспечение ее бесперебойного функционирования, а также прием, хранение и обработку сведений.

**Средство идентификации велотоваров (СИ)** – код маркировки в машиночитаемой форме, представленный в виде штрихового кода, формируемый для нанесения на товар или на товарную этикетку.

**УКЭП** – усиленная квалифицированная электронная подпись.

**Участники оборота велотоваров (УОТ)** – юридические лица и физические лица, зарегистрированные в качестве индивидуальных предпринимателей, являющиеся налоговыми резидентами Российской Федерации, осуществляющие ввод велотоваров в оборот, оборот и (или) вывод из оборота велотоваров, за исключением юридических лиц и физических лиц, зарегистрированных в качестве индивидуальных предпринимателей, приобретающих велотовары для использования в целях, не связанных с их последующей реализацией (продажей), а также оказывающих агентские и/или комиссионные и/или почтовые услуги по



доставке велотоваров при продаже по образцам и дистанционным способам продажи.

## 2. 03.02.01.00 Списание КМ с/без СИ, не нанесенных на товары

Таблица 1 Основные данные процесса

<b>ЦЕЛЬ</b>	Регистрация в ГИС МТ сведений о списании КМ с/без СИ, не нанесенных на велотовары, в случаях порчи (утери, уничтожения)
<b>УЧАСТНИКИ ПРОЦЕССА</b>	УОТ Оператор ГИС МТ
<b>РЕГЛАМЕНТЫ ПРОЦЕССА</b>	Методические рекомендации для участников эксперимента по маркировке велосипедов и велосипедных рам средствами идентификации и мониторингу оборота данной продукции в Российской Федерации" (утв. Минпромторгом России 05.11.2019)
<b>ВЗАИМОДЕЙСТВИЕ ИНФОРМАЦИОННЫХ СИСТЕМ УЧАСТНИКОВ ПРОЦЕССА</b>	ГИС МТ ИС УОТ
<b>ДОКУМЕНТЫ, СОПРОВОЖДАЮЩИЕ ПРОЦЕСС<sup>1</sup></b>	Сведения о списании КМ с/без СИ, не нанесенных на велотовары Уведомления УОТ в ЛК ГИС МТ

Схема процесса списания КМ с/без СИ, не нанесенных на велотовары, представлена на [Рисунок 1 Схема процесса 03.02.01.00 Списание КМ с/без СИ, не нанесенных на ].

<sup>1</sup> Тексты уведомлений УОТ в ЛК ГИС МТ приведены в разделе [4].

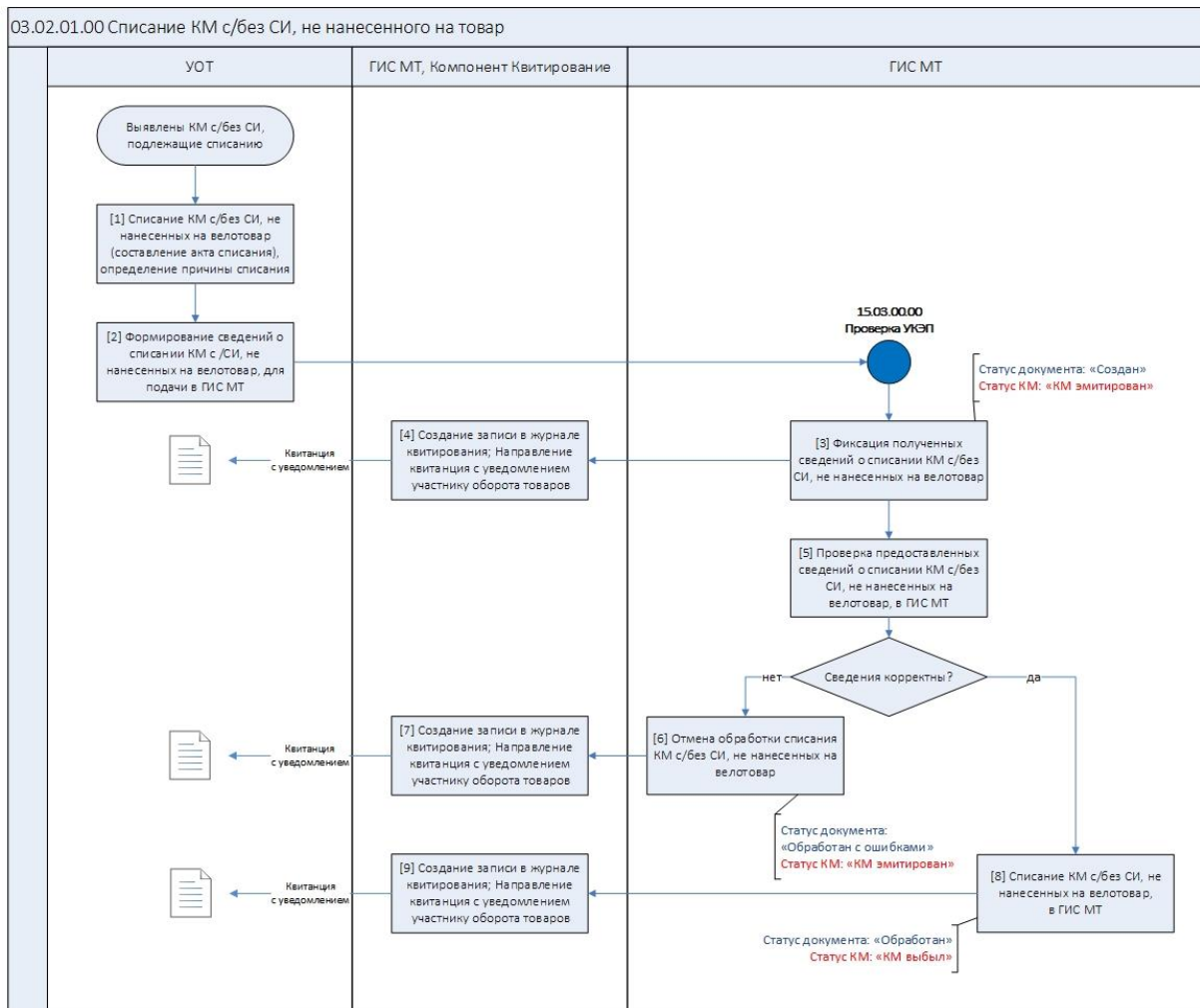


Рисунок 1 Схема процесса 03.02.01.00 Списание КМ с/без СИ, не нанесенных на товары

На схеме процесса [Рисунок 1] блоки [1].

При выявлении не пригодных к использованию КМ с/без СИ (кроме аннулированных не использованных остатков в СУЗ), не нанесенных на велотовары, при установлении факта утери, уничтожения или иных причин невозможности использования приобретенных КМ с/без СИ **УОТ** осуществляет их списание (составляет акт списания, иные документы, подтверждающие списание) и подает в ГИС МТ сведения о списании КМ с/без СИ, не нанесенных на велотовары, с указанием причины списания. Перечень причин списания представлен в [Таблица 2].

Таблица 2 Описание причин списания КМ с/без СИ, не нанесенных на велотовар

№ ПП	Причина	Описание
1.	Испорчен	Испорчен СИ с КМ, не нанесенный на велотовар, невозможно «прочитать» КМ.

№ пп	Причина	Описание
2.	Утерян	Утерян СИ с КМ, не нанесенный на велотовар.
3.	Уничтожен	Уничтожен СИ с/без КМ, не нанесенный на велотовар, например, не востребовавшие ранее заказанные СИ с/без КМ.

На схеме процесса [Рисунок 1] блоки [2], [3], [4], [5], [6], [7], [8], [9].

**УОТ**, являющийся собственником КМ с/без СИ, не нанесенного на велотовар, подает сведения о списании КМ с/без СИ, не нанесенных на велотовары, в ГИС МТ.

Состав подаваемых сведений о списании КМ с/без СИ, не нанесенных на велотовары, в ГИС МТ представлен в [Таблица 3].

Подача сведений о списании КМ с/без СИ, не нанесенных на велотовары, осуществляется:

- в ЛК **УОТ** в ГИС МТ;
- посредством ИС **УОТ** через открытое API;
- посредством загрузки сведений путем подачи в ГИС МТ файлов формата \*.xls, \*.xml.

**УОТ** подписывает поданные сведения о списании КМ с/без СИ, не нанесенных на велотовары своей УКЭП.

В ГИС МТ осуществляется проверка УКЭП (процесс проверки описан в БП 15.03.00.00 «Проверка УКЭП»).

После этого в ГИС МТ поданные **УОТ** сведения о списании КМ с/без СИ, не нанесенных на велотовары, регистрируются в статусе «Создан». Поданным сведениям присваивается уникальный номер, регистрируется дата и время подачи сведений.

После фиксации сведений в ГИС МТ **УОТ** направляется квитанция (уведомление) о принятии сведений. Квитанция направляется на адрес электронной почты, указанный в регистрационных данных **УОТ**, либо напрямую в ИС **УОТ** посредством открытого API.

Таблица 3 Описание сведений, предоставляемых УОТ в ГИС МТ, о списании КМ с/без СИ, не нанесенных на велотовары

№ пп	Атрибут	Описание	Значение
<b>Сведения об УОТ</b>			
1.	ИНН УОТ	ИНН УОТ, осуществляющего списание КМ с/без СИ, не нанесенных на велотовары.	Обязательное
<b>Общие сведения о списании КМ с/без СИ, не нанесенных на велотовары</b>			



№ ПП	Атрибут	Описание	Значение
2.	Причина списания	Описание причины списания КМ с/без СИ, не нанесенных на велотовары, [Таблица 2].	Необязательное
3.	Дата документа	Дата документа, подтверждающего списание КМ с/без СИ, не нанесенных на велотовары.	Обязательное
4.	Номер документа	Номер документа, подтверждающего списание КМ с/без СИ, не нанесенных на велотовары.	Обязательное
<b>Сведения о КМ с/без СИ, не нанесенных на велотовары</b>			
5.	Код идентификации	Код идентификации велотоваров (КИ)	Обязательное, если не указано КИТУ Допускается указание и КИ, и КИТУ с последующей проверкой в ГИС МТ уникальности КИ, указанных по документу
6.	Код идентификации транспортной упаковки	При указании КИТУ в ГИС МТ формируется перечень маркированных велотоваров, включенных в транспортную упаковку (см. процесс «05.03.00.00 Агрегация товаров»)	Необязательное, если указаны КИ Допускается указание и КИ, и КИТУ с последующей проверкой в ГИС МТ уникальности КИ, указанных по документу
7.	Причина списания	Описание причины списания КМ с/без СИ, не нанесенных на велотовары, [Таблица 2]. Заполняется из общих сведений о списании КМ, изменяется при необходимости.	Обязательное

В ГИС МТ осуществляются следующие проверки корректности поданных сведений о списании КМ с/без СИ, не нанесенных на велотовары:

- обязательность заполнения сведений;
- наличие в ГИС МТ сведений об указанных КМ;
- статус КМ с/без СИ, не нанесенных на велотовары, допускающий проведение списания. Статус КМ: «КМ эмитирован»;
- КМ с/без СИ, не нанесенные на велотовары, указанные в поданных сведениях о списании КМ с/без СИ, не нанесенных на велотовары, не находятся в обработке в других документах процессов движения или выбытия КМ и/или маркированных велотоваров;
- собственником КМ с/без СИ, не нанесенных на велотовары, является **УОТ**, подавший сведения о списании КМ с/без СИ, не нанесенных на велотовары.



Если проверка не пройдена, то в ГИС МТ поданные **УОТ** сведения о списании КМ с/без СИ, не нанесенных на велотовары, переводятся в статус «Обработан с ошибками» (КМ остается в статусе «КМ эмитирован»). Также **УОТ** направляется квитанция (уведомление) об ошибке в поданных сведениях с указанием причины ошибки. Квитанция направляется на адрес электронной почты, указанный в регистрационных данных **УОТ**, либо напрямую в ИС **УОТ** посредством открытого API.

Если проверка пройдена успешно по всем указанным КИ, то в ГИС МТ выполняется:

- списание КМ с/без СИ, не нанесенных на велотовары, статус КМ меняется на «КМ выбыл»;
- в ГИС МТ регистрируется дата и время выполнения списания КМ с/без СИ, не нанесенных на велотовары;
- поданные **УОТ** сведения о списании КМ с/без СИ, не нанесенных на велотовары, переводятся в статус «Обработан».

После этого **УОТ** направляется квитанция (уведомление) об успешном списании КМ с/без СИ, не нанесенных на велотовары. Квитанция направляется на адрес электронной почты, указанный в регистрационных данных **УОТ**, либо напрямую в ИС **УОТ** посредством открытого API.

### 3. 03.02.02.00 Списание СИ с КМ, нанесенных на товары, без вывода товаров из оборота

Таблица 4 Основные данные процесса

<b>ЦЕЛЬ</b>	Регистрация в ГИС МТ сведений о списании СИ с КМ, нанесенных на велотовары, без вывода велотоваров из оборота, в случаях порчи (утери, уничтожения) с последующей повторной маркировкой велотоваров.
<b>УЧАСТНИКИ ПРОЦЕССА</b>	УОТ Оператор ГИС МТ
<b>РЕГЛАМЕНТЫ ПРОЦЕССА</b>	Методические рекомендации для участников эксперимента по маркировке велосипедов и велосипедных рам средствами идентификации и мониторингу оборота данной продукции в Российской Федерации" (утв. Минпромторгом России 05.11.2019)
<b>ВЗАИМОДЕЙСТВИЕ ИНФОРМАЦИОННЫХ СИСТЕМ УЧАСТНИКОВ ПРОЦЕССА</b>	ГИС МТ ИС УОТ
<b>ДОКУМЕНТЫ, СОПРОВОЖДАЮЩИЕ ПРОЦЕСС<sup>2</sup></b>	Сведения о списании СИ с КМ, нанесенных на велотовары Уведомления УОТ в ЛК ГИС МТ

Схема процесса списания СИ с КМ, нанесенных на велотовары, без вывода велотоваров из оборота представлена на [Рисунок 2 Схема процесса 03.02.02.00 Списание СИ с КМ, нанесенных на товар, без ввода товара из оборота].

<sup>2</sup> Тексты уведомлений УОТ в ЛК ГИС МТ приведены в разделе [4].

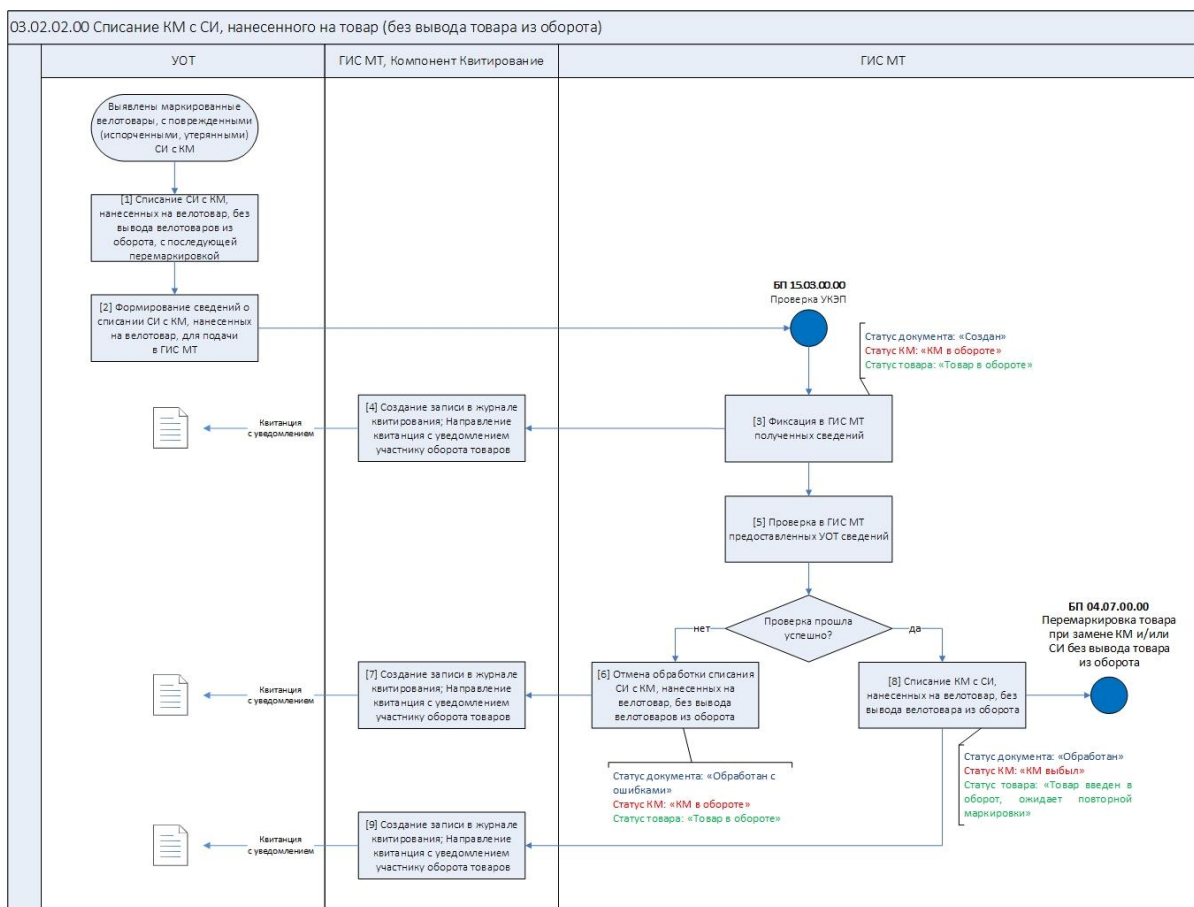


Рисунок 2 Схема процесса 03.02.02.00 Списание СИ с КМ, нанесенных на товар, без ввода товара из оборота (для перемаркировки)

На схеме процесса [Рисунок 1] блоки [1].

В случае выявления порчи (утери, необходимости уничтожения) СИ, нанесенных на велотовары, **УОТ** выполняет списание нанесенных на велотовары СИ с КИ, после чего выполняет повторную маркировку без вывода велотоваров из оборота (процесс описан в БП 04.07.00.00 «Перемаркировка товара при замене КМ и/или СИ без вывода товара из оборота»). **УОТ** выполняет списание СИ с КМ, нанесенных на велотовары, без вывода велотоваров из оборота (составляет акт списания, иные документы, подтверждающие списание) и подает в ГИС МТ сведения о списании СИ с КМ, нанесенных на велотовары, без вывода велотоваров из оборота, с указанием причины списания, перечень причин списания представлен в [Таблица 6].

Таблица 5 Описание причин списания СИ с КМ, нанесенных на велотовар

№ ПП	Причина	Описание
1.	Испорчен	Испорчен СИ с КМ, нанесенный на велотовары, или СИ с КМ невозможно определить (прочитать).
2.	Утерян	Утерян СИ с КМ, нанесенный на велотовар.

№ ПП	Причина	Описание
3.	Уничтожен	Уничтожен СИ с КМ, например, выявлены ошибки описания велотовара.

На схеме процесса [Рисунок 2] блоки [2], [3], [4], [5], [6], [7], [8], [9].

Состав подаваемых сведений о списании СИ с КМ, нанесенных на велотовары, без вывода велотоваров из оборота, в ГИС МТ представлен в [Таблица 3].

Подача сведений о списании СИ с КМ, нанесенных на велотовары, без вывода велотоваров из оборота осуществляется:

- в ЛК **УОТ** в ГИС МТ;
- посредством ИС **УОТ** через открытое API;
- посредством загрузки сведений путем подачи в ГИС МТ файлов формата \*.xls, \*.xml.

**УОТ** подписывает поданные сведения о списании СИ с КМ, нанесенные на велотовар своей УКЭП.

В ГИС МТ осуществляется проверка УКЭП (процесс проверки описан в БП 15.03.00.00 «Проверка УКЭП»).

После этого в ГИС МТ поданные **УОТ** сведения о списании СИ с КМ, нанесенных на велотовары, регистрируются в статусе «Создан». Поданным сведениям присваивается уникальный номер, регистрируется дата и время подачи сведений.

После фиксации сведений в ГИС МТ **УОТ** направляется квитанция (уведомление) о принятии сведений. Квитанция направляется на адрес электронной почты, указанный в регистрационных данных **УОТ**, либо напрямую в ИС **УОТ** посредством открытого API.

Таблица 6 Описание сведений, предоставляемых УОТ в ГИС МТ, о списании СИ с КМ, нанесенных на велотовары

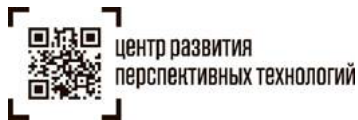
№ ПП	Атрибут	Описание	Значение
<b>Сведения об УОТ</b>			
1.	ИНН УОТ	ИНН УОТ, осуществляющего списание СИ с КМ, нанесенных на велотовары.	Обязательное
<b>Общие сведения о списании СИ с КМ, нанесенных на велотовары</b>			
2.	Причина списания	Описание причины списания СИ с КМ, нанесенных на велотовары, [Таблица 6].	Необязательное
3.	Дата документа	Дата документа, подтверждающего списание СИ с КМ.	Обязательное
4.	Номер документа	Номер документа, подтверждающего списание СИ с КМ.	Обязательное

№ ПП	Атрибут	Описание	Значение
<b>Сведения о СИ с КМ, нанесенных на велотовар</b>			
5.	Код идентификации	Код идентификации велотоваров (КИ).	Обязательное, если не указано КИТУ Допускается указание и КИ, и КИТУ с последующей проверкой в ГИС МТ уникальности КИ, указанных по документу
6.	Код идентификации транспортной упаковки	При указании КИТУ в ГИС МТ формируется перечень маркированных велотоваров, включенных в транспортную упаковку (см. процесс 05.03.00.00 «Агрегация товаров»).	Необязательное, если указаны КИ Допускается указание и КИ, и КИТУ с последующей проверкой в ГИС МТ уникальности КИ, указанных по документу
7.	Причина списания	Описание причины списания СИ с КМ нанесенных на велотовары, [Таблица 6] Заполняется из общих сведений о списании КМ, изменяется при необходимости.	Обязательное

В ГИС МТ осуществляются следующие проверки корректности поданных сведений о списании СИ с КМ, нанесенных на велотовары:

- обязательность заполнения сведений;
- наличие в ГИС МТ сведений об указанных КМ;
- статус СИ с КМ, нанесенных на велотовары, допускающий проведение списания. Статус КМ: «КМ введен в оборот» или «КМ эмитирован»;
- СИ с КМ, нанесенные на велотовары, указанные в поданных сведениях о списании СИ с КМ, нанесенных на велотовары, не находятся в обработке в других документах процессов движения или выбытия КМ и/или маркированных велотоваров;
- **УОТ**, подавший сведения о списании СИ с КМ, нанесенных на велотовары, является собственником СИ с КМ, нанесенных на велотовары, или одним из предыдущих собственников маркированных велотоваров.

Если проверка не пройдена, то в ГИС МТ поданные **УОТ** сведения о списании СИ с КМ, нанесенные на велотовары, переводятся в статус «Обработан с ошибками» (КМ остается в статусе «КМ эмитирован» или «КМ введен в оборот»). Также **УОТ** направляется квитанция (уведомление) об ошибке в поданных сведениях с указанием причины ошибки. Квитанция направляется на адрес электронной почты, указанный в регистрационных данных **УОТ**, либо напрямую в ИС **УОТ** посредством открытого API.



Если проверка пройдена успешно по всем указанным КИ, то в ГИС МТ выполняется:

- списание СИ с КМ, нанесенного на велотовары, статус КМ меняется на «КМ выбыл»;
- в ГИС МТ регистрируется дата и время выполнения списания СИ с КМ, нанесенных на велотовары;
- поданные **УОТ** сведения о списании СИ с КМ, нанесенных на велотовары, переводятся в статус «Обработан».

После этого **УОТ** направляется квитанция (уведомление) об успешном списании СИ с КМ, нанесенных на велотовары. Квитанция направляется на адрес электронной почты, указанный в регистрационных данных **УОТ**, либо напрямую в ИС **УОТ** посредством открытого API.

## 4. Реестр уведомлений УОТ в ЛК ГИС МТ

Таблица 7 Реестр уведомлений УОТ в ЛК ГИС МТ, тексты уведомлений

№ ПП	Наименование уведомления УОТ в ЛК ГИС МТ	Назначение уведомления	Текст уведомления	Ссылка на описание процесса
1.	Уведомление УОТ в ЛК ГИС МТ	Проверены поданные сведения о списании КМ с /без СИ, не нанесенных на велотовары, статус сведений «Обработан с ошибками»	<p><i>Уважаемый &lt;тип участника&gt;!</i></p> <p><i>Проверены сведения о списании КМ с /без СИ, не нанесенных на велотовары:</i></p> <p><i>дата регистрации сведений &lt;дата/время регистрации&gt;, номер сведений &lt;номер сведений&gt;, статус сведений &lt;статус&gt;</i></p> <p><i>Выявлены недопустимые для списания КМ с /без СИ статусы кодов маркировки.</i></p> <p><i>С уважением, Оператор ГИС МТ.</i></p>	03.02.01.00 Списание КМ с/без СИ, не нанесенных на
		<p><i>Уважаемый &lt;тип участника&gt;!</i></p> <p><i>Проверены сведения о списании КМ с /без СИ, не нанесенных на велотовары:</i></p> <p><i>дата регистрации сведений &lt;дата/время регистрации&gt;, номер сведений &lt;номер сведений&gt;, статус сведений &lt;статус&gt;</i></p> <p><i>Выявлены КМ, не зарегистрированные в ГИС МТ.</i></p> <p><i>С уважением, Оператор ГИС МТ.</i></p>		
		<p><i>Уважаемый &lt;тип участника&gt;!</i></p>		
		<p><i>Уважаемый &lt;тип участника&gt;!</i></p>		



			<p>Проверены сведения о списании КМ с /без СИ, не нанесенных на велотовары: дата регистрации сведений <b>&lt;дата/время регистрации&gt;</b>, номер сведений <b>&lt;номер&gt;</b>, статус сведений <b>&lt;статус&gt;</b></p> <p>Выявлены велотовары, находящиеся в обработке поданных ранее сведений о движениях маркированных велотоваров.</p> <p>С уважением, Оператор ГИС МТ.</p>	
			<p>Уважаемый <b>&lt;тип участника&gt;</b>!</p> <p>Проверены сведения о списании КМ с /без СИ, не нанесенных на велотовары: дата регистрации сведений <b>&lt;дата/время регистрации&gt;</b>, номер сведений <b>&lt;номер&gt;</b>, статус сведений <b>&lt;статус&gt;</b></p> <p>Выявлены КМ, собственником которых не является участник оборота товаров, подавший сведения о списании КМ с /без СИ, не нанесенных на велотовары.</p> <p>С уважением, Оператор ГИС МТ.</p>	
2.	Уведомление УОТ в ЛК ГИС МТ	В ГИС МТ выполнено списание КМ с/без СИ, нанесенных на велотовары, статус сведений «Обработан»	<p>Уважаемый <b>&lt;тип участника&gt;</b>!</p> <p>Выполнено списание КМ с/без СИ, не нанесенных на велотовары: дата регистрации сведений <b>&lt;дата/время регистрации&gt;</b>, номер сведений <b>&lt;номер&gt;</b>, статус сведений <b>&lt;статус&gt;</b></p> <p>С уважением, Оператор ГИС МТ.</p>	

3.	Уведомление УОТ в ЛК ГИС МТ	<p>Проверены поданные сведения о списании СИ с КМ, нанесенных на велотовары, статус сведений «Обработан с ошибками»</p>	<p><i>Уважаемый &lt;тип участника&gt;!</i></p> <p><i>Проверены сведения о списании СИ с КМ, нанесенных на велотовары:</i></p> <p><i>дата регистрации сведений &lt;дата/время регистрации&gt;, номер сведений &lt;номер сведений&gt;, статус сведений &lt;статус&gt;</i></p> <p><i>Выявлены недопустимые для списания СИ с КМ, нанесенных на велотовары, статусы КМ.</i></p> <p><i>С уважением, Оператор ГИС МТ.</i></p>	03.02.02.00 Списание СИ с КМ, нанесенных на товары, без вывода товаров из оборота
		<p><i>Уважаемый &lt;тип участника&gt;!</i></p> <p><i>Проверены сведения о списании СИ с КМ, нанесенных на велотовары:</i></p> <p><i>дата регистрации сведений &lt;дата/время регистрации&gt;, номер сведений &lt;номер сведений&gt;, статус сведений &lt;статус&gt;</i></p> <p><i>Выявлены КМ, не зарегистрированные в системе.</i></p> <p><i>С уважением, Оператор ГИС МТ.</i></p>		
		<p><i>Уважаемый &lt;тип участника&gt;!</i></p> <p><i>Проверены сведения о списании СИ с КМ, нанесенных на велотовары:</i></p> <p><i>дата регистрации сведений &lt;дата/время регистрации&gt;, номер сведений &lt;номер&gt;, статус сведений &lt;статус&gt;</i></p>		

			<p>Выявлены СИ с КМ, находящиеся в обработке поданных ранее сведений о движении маркированных велотоваров.</p> <p>С уважением, Оператор ГИС МТ.</p> <p>Уважаемый &lt;тип участника&gt;!</p> <p>Проверены сведения о списании СИ с КМ, нанесенных на велотовары:</p> <p>дата регистрации сведений &lt;дата/время регистрации&gt;, номер сведений &lt;номер&gt;, статус сведений &lt;статус&gt;</p> <p>Сведения о списании СИ с КМ, нанесенных на велотовары, поданы участником оборота товаров, не являющийся собственником СИ с КМ или одним из предыдущих собственников маркированных велотоваров.</p> <p>С уважением, Оператор ГИС МТ.</p>	
4.	Уведомление УОТ в ЛК ГИС МТ	В ГИС МТ выполнено списание СИ с КМ, нанесенных на велотовары, статус сведений «Обработан»	<p>Уважаемый &lt;тип участника&gt;!</p> <p>Выполнено списание СИ с КМ, нанесенных на велотовары, без вывода велотоваров из оборота (ожидается повторная маркировка товаров):</p> <p>дата регистрации сведений &lt;дата/время регистрации&gt;, номер сведений &lt;номер&gt;, статус сведений &lt;статус&gt;.</p> <p>С уважением, Оператор ГИС МТ.</p>	



центр развития  
перспективных технологий