



## Инструкция по созданию и загрузке пользовательского шаблона этикетки

В случае необходимости участник оборота товаров может использовать для печати этикеток собственные пользовательские шаблоны, для этого необходимо:

1. Установить специальное программное средство – графический дизайнер Jaspersoft Studio, версию 6.12.2, дистрибутив можно скачать по ссылке <https://community.jaspersoft.com/project/jaspersoft-studio/releases>. Обратите внимание на версию Jasper Studio, с момента выпуска этой документации могли выйти новые версии, Вам нужна именно 6.12.2.

2. Самостоятельно освоив работу в графическом редакторе Jaspersoft Studio, создать шаблон этикетки в формате \*.Jasper, взяв за основу один из предложенных образцов.

**Обратите внимание!** Размер файла шаблона этикетки не должен превышать 100 Кбайт.

Если размер этикетки превышает допустимое значение необходимо уменьшить объем готовой этикетки одним из вариантов:

— вариант уменьшения изображения

— вариант уменьшения качества изображения, импортированного в этикетку, путем последовательности действий (подробно в «**Рекомендации от Оператора**», в разделе "**Помощь**").

3. Перечень шрифтов, поддерживаемых ГИС МТ для использования в пользовательских шаблонах этикеток:

- Arial/ Arial Bold;
- HelveticaNeue
- PTSans/ PTSans Italic/ PTSans Narrow Bold/ PTSans Narrow/PTSans Caption Bold/ PTSans Caption/ PTSans Caption Bold Italic;
- Tahoma Bold/ Tahoma;
- Verdana Bold/Verdana;
- DejaVuSans/ DejaVuSans-Bold/ DejaVuSans-BoldOblique/ DejaVuSansCondensed/ DejaVuSansCondensed-Bold/ DejaVuSansCondensed-BoldOblique/ DejaVuSansCondensed-Oblique/ DejaVuSansMono/ DejaVuSansMono-Bold/ DejaVuSansMono-BoldOblique/ DejaVuSansMono-Oblique/ DejaVuSans-Oblique/ DejaVuSerif/ DejaVuSerif-Bold/ DejaVuSerif-BoldItalic/ DejaVuSerifCondensed/ DejaVuSerifCondensed-BoldItalic/ DejaVuSerif-Italic.

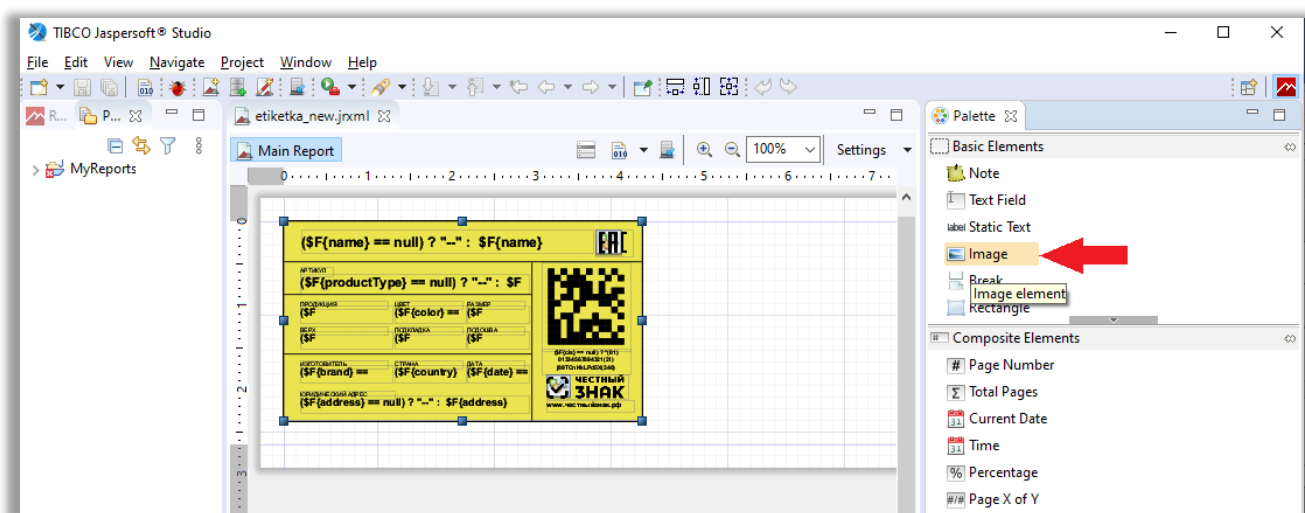
4. При необходимости добавить в шаблон пользовательской этикетки следующие атрибуты:

	Наименование атрибута	Описание
1.	model	модель / артикул производителя
2.	fullName	полное наименование товара
3.	brand	торговая марка / бренд
4.	gtin	GTIN
5.	tnVedCode	группа ТН ВЭД
6.	tnVedCode10	код ТН ВЭД
7.	country	страна производства
8.	color	цвет
9.	standardNumber	номер регламента/стандарта
10.	rimDiameter	посадочный диаметр обода, дюйм
11.	productionYear	год производства
12.	engineType	тип двигателя
13.	enginePower	мощность двигателя, л.с.
14.	electricEnginePower	мощность электродвигателя, Вт
15.	frameSize	размер рамы
16.	weightGross	вес брутто
17.	frameMaterial	материал рамы
18.	sectionWidth	ширина профиля, дюйм
19.	brakeSystemType	тип тормозной системы
20.	frontForkType	тип передней вилки
21.	cis	уникальный идентификатор товара

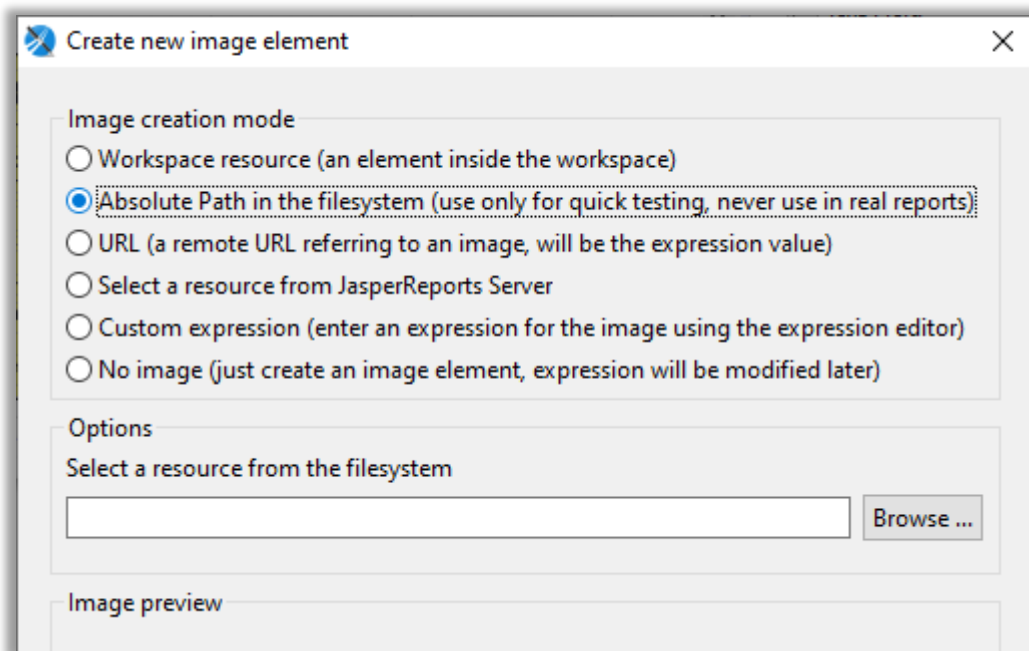
Обратите внимание! Не допускается удаление объекта, в который выводится штрих-код в формате DataMatrix.

5. Изображение можно добавить в шаблон следующим образом:

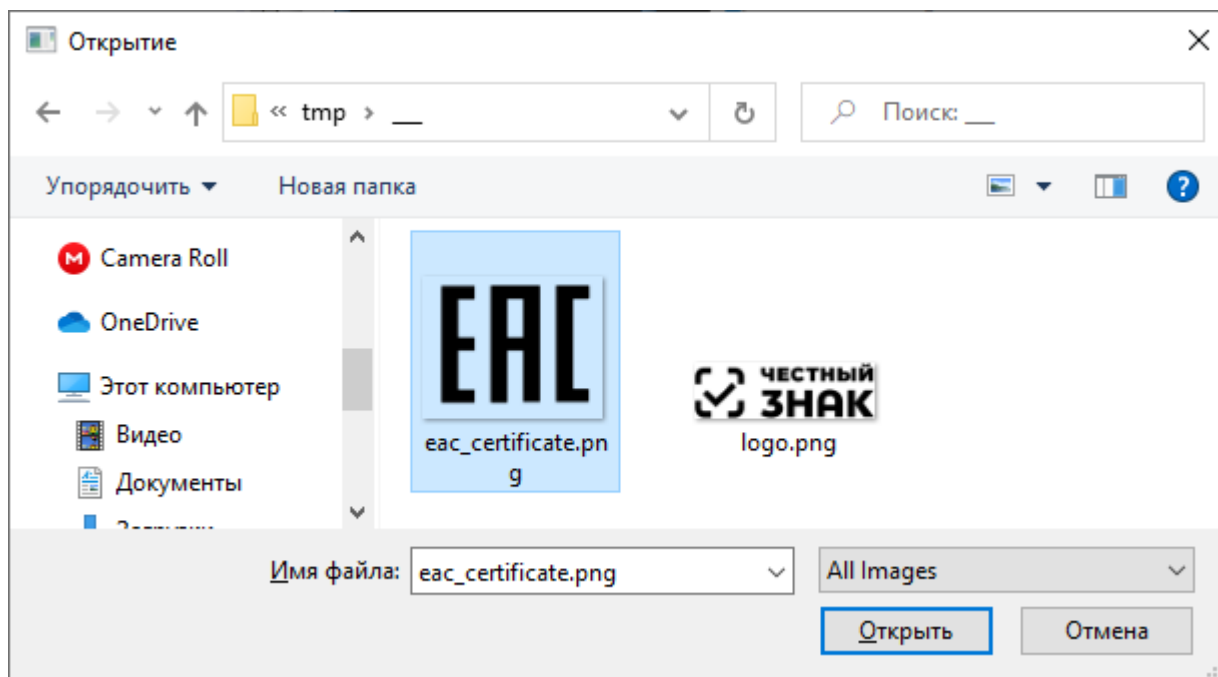
- а. Поместить файл формата \*.png в папку с редактируемым шаблоном этикетки;
- б. Добавить в шаблон объект «Image», перетянув соответствующий элемент палитры на рабочую область шаблона;



с. В открывшемся окне выбрать «Absolute path in the filesystem» и нажать кнопку «Browse...»:

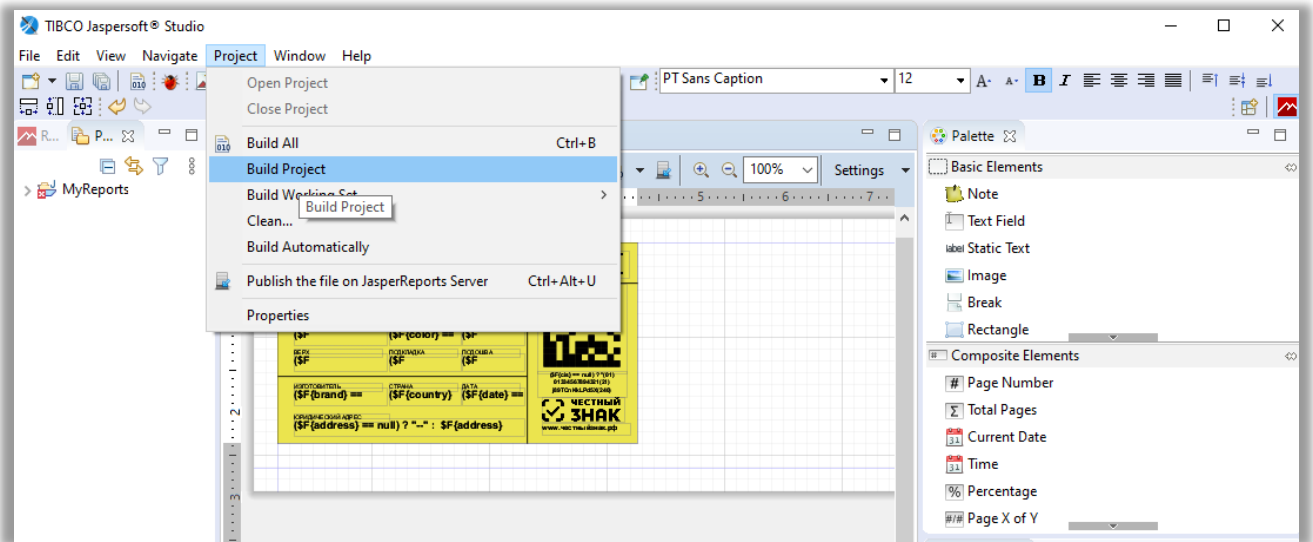


d. Выбрать файл, содержащий необходимое изображение:



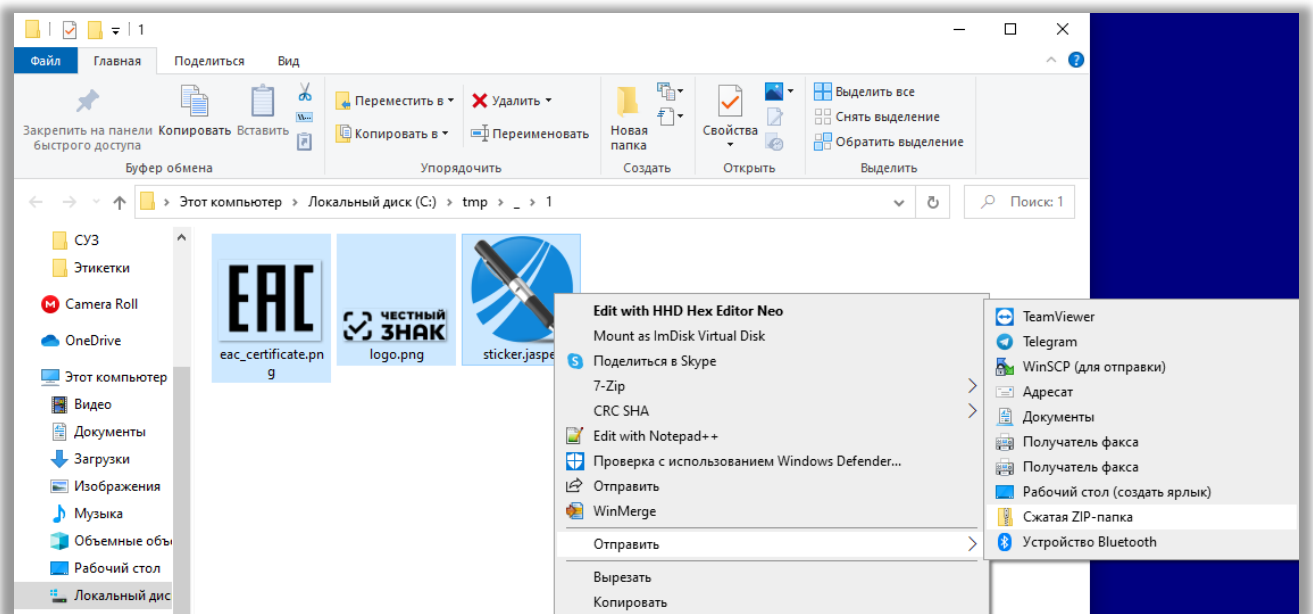
e. Нажать кнопку «**Открыть**» для подтверждения выбора.

f. Сформировать файл шаблона в формате .jasper, выбрав в меню «Project» пункт «Build Project».



6. Найти в папке, содержащей шаблон этикетки, файл в формате .jasper и переименовать его в sticker.jasper

7. В папке, содержащей шаблон этикетки sticker.jasper и файлы изображений в формате PNG, сформировать zip-архив.



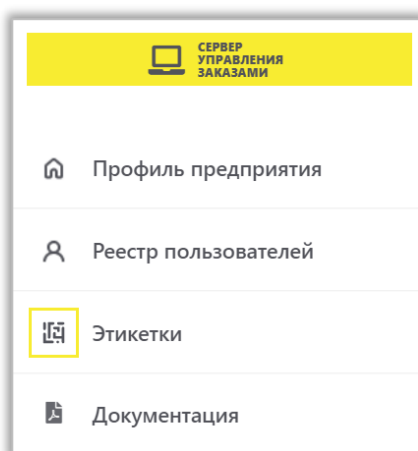
8. Перейти в пользовательский интерфейс СУЗ из личного кабинета ГИС МТ.

9. Зайти в раздел «**Этикетки**» с помощью соответствующей иконки в левой части экрана.

Этикетки

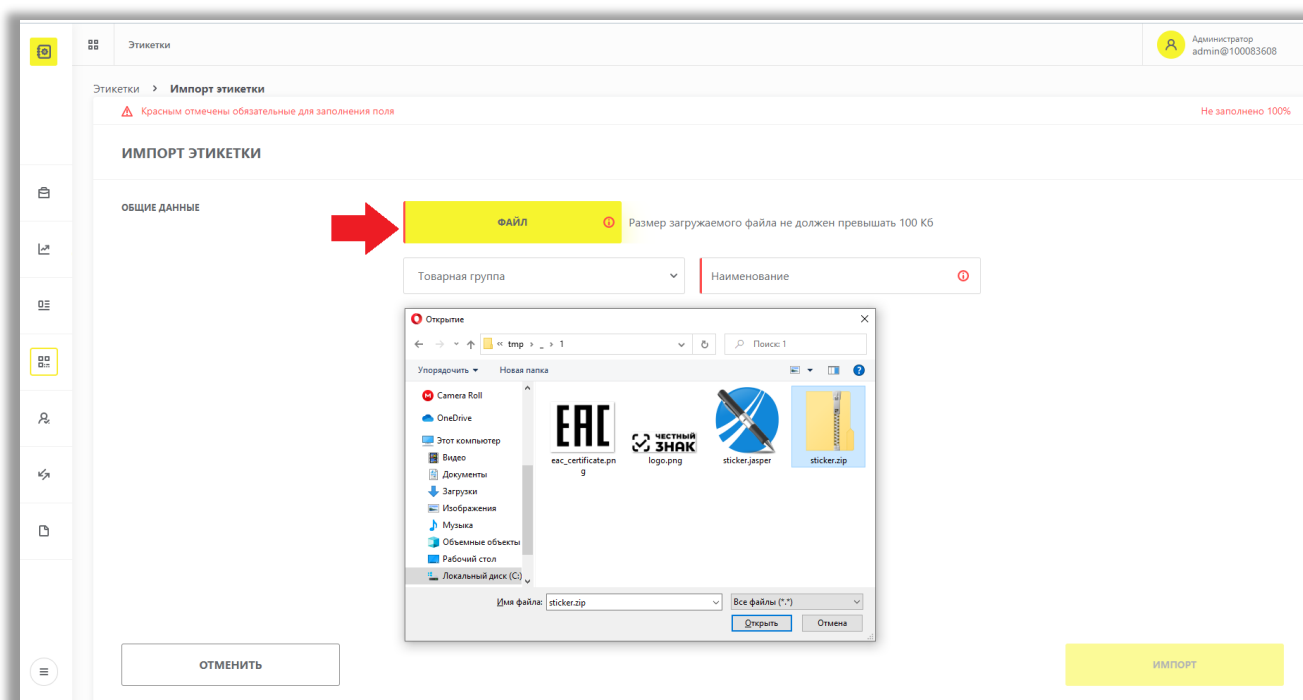
**+ Импорт этикетки**

Товарная группа	Наименование	Тип	Этикетка по умолчанию	Предпросмотр
	Zipped	Пользовательский	Нет	
	Вертикальная белая	Стандартный	Нет	
	Горизонтальная желтая	Стандартный	Нет	
	Большая желтая	Стандартный	Нет	
	Простая белая	Стандартный	Нет	
	Простая белая	Стандартный	Нет	
	Простая белая	Стандартный	Нет	

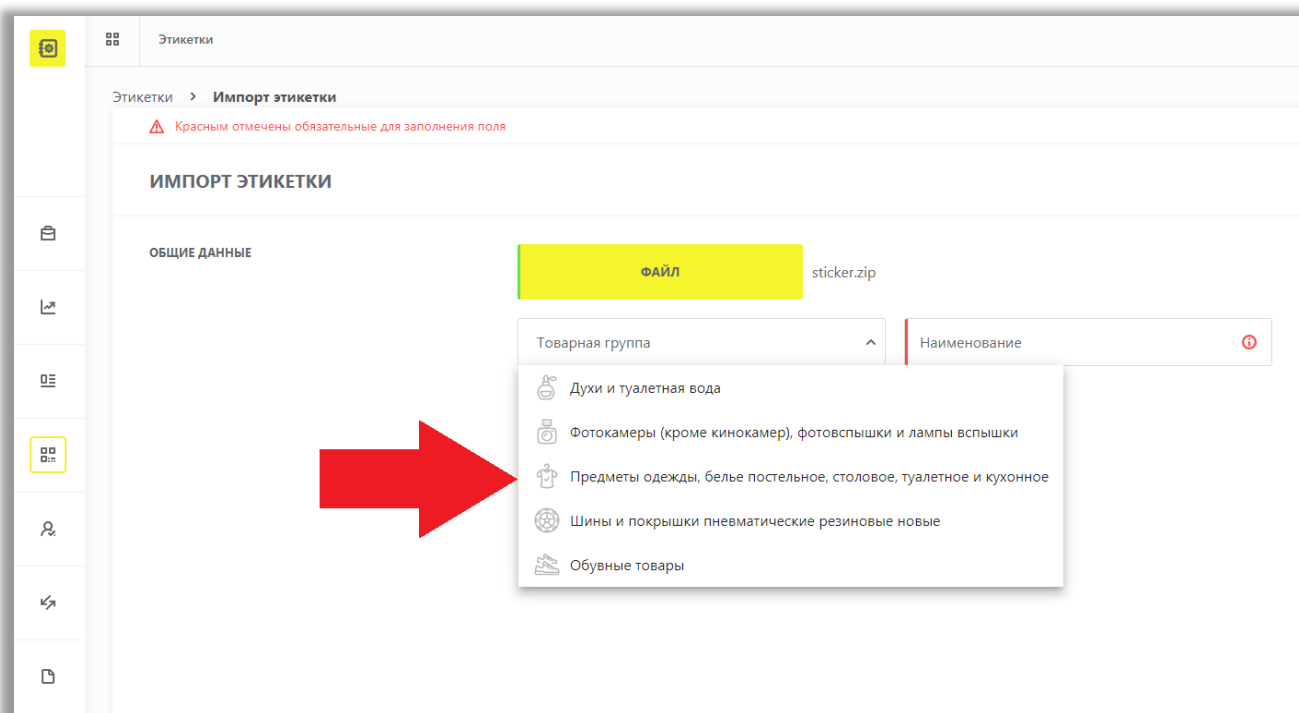


10. Нажать на кнопку «+Импорт этикетки»:

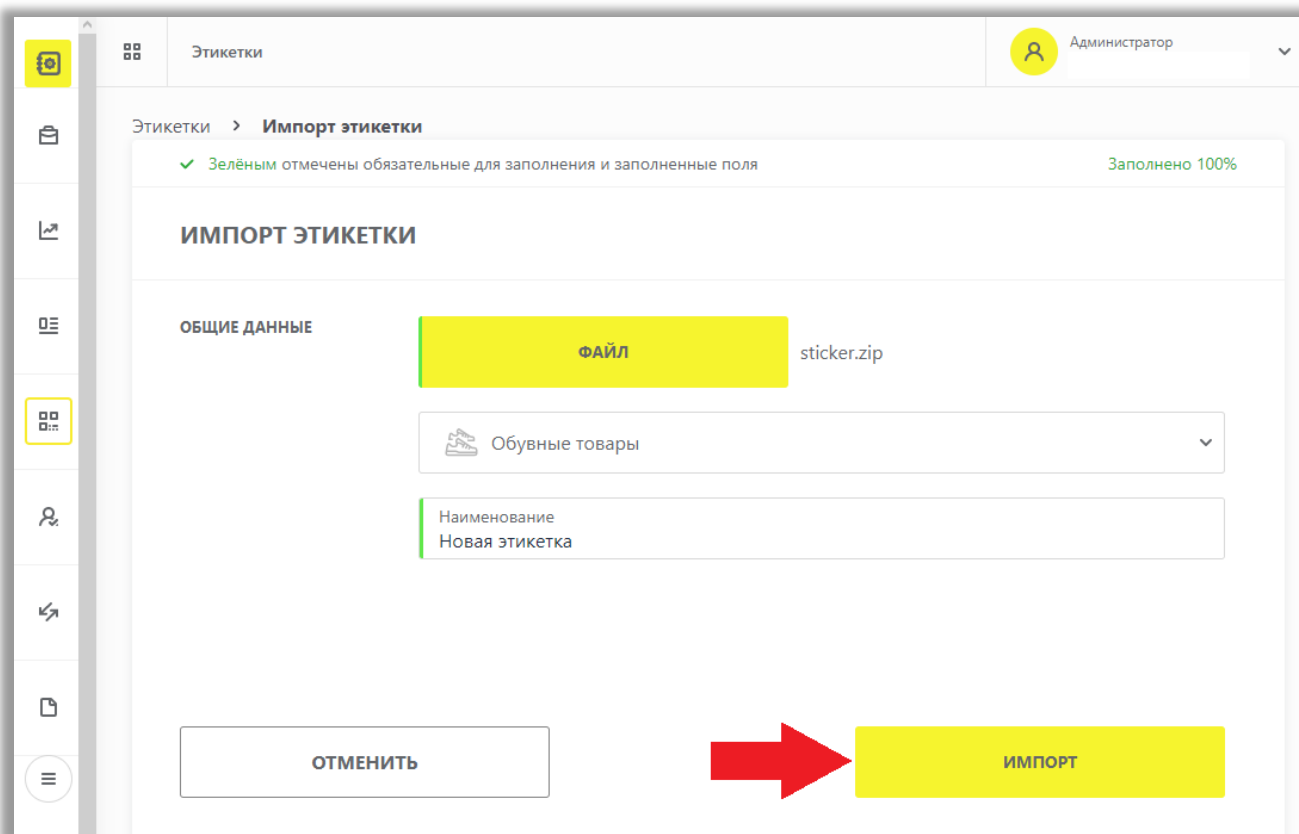
11. Выбрать zip-файл, содержащий шаблон этикетки в формате .jasper и файлы изображений в формате PNG, нажав на кнопку «ФАЙЛ»;



12. Нажать на кнопку **«Открыть»**, подтвердив ранее выбранный шаблон этикетки;
13. Указать **«Товарную группу»**, для которой загружается шаблон этикетки;



14. Задать **«Наименование»** шаблона;
15. Нажать кнопку **«Импорт»**.



16. В результате успешной загрузки отправленный файл будет добавлен в список доступных шаблонов этикеток, либо отклонен с указанием ошибки – причины отклонения.

Этикетки						Администратор
+ Импорт этикетки						
Товарная группа	Наименование	Тип	Этикетка по умолчанию	Предпросмотр		
	Новая этикетка	Пользовательский	Нет	⌘		
	Вертикальная белая	Стандартный	Нет	👁		
	Горизонтальная желтая	Стандартный	Нет	👁		
	Большая желтая	Стандартный	Нет	👁		
	Простая белая	Стандартный	Нет	👁		
	Простая белая	Стандартный	Нет	👁		
	Простая белая	Стандартный	Нет	👁		

Шаблоны этикеток, успешно добавленные в список, будут доступны к выбору при печати кодов маркировки. Если новый шаблон не отобразился в диалоге печати кодов маркировки, обновите страницу браузера, нажав клавишу F5.

В случае, если у Вас возникли проблемы с загрузкой пользовательских шаблонов этикеток, обратитесь к нам по телефону 8 (800) 222-15-23 либо по электронной почте [support@crpt.ru](mailto:support@crpt.ru)

**Успешной работы в ГИС МТ!**