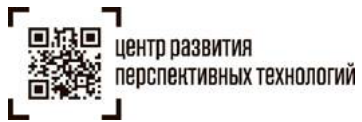
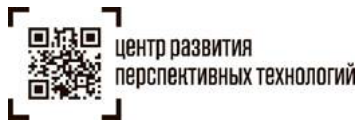


02.01.06.00. РЕГИСТРАЦИЯ СВЕДЕНИЙ ОБ ОСТАТКАХ ТОВАРА ЧЕРЕЗ КМТ



ОИСАНИЕ ОСТАТКОВ ТОВАРА В ИСНК



1. ВВЕДЕНИЕ	3
1.1 ГЛОССАРИЙ.....	3
2. ОПИСАНИЕ ОСТАТКОВ ТОВАРА В КМТ	7
2.1 ПОДАЧА И ПРОВЕРКА СВЕДЕНИЙ ОБ ОПИСАНИИ ОСТАТКОВ ТОВАРА	8
2.2 РЕГИСТРАЦИЯ КМ В КМТ И ФИКСАЦИЯ В ГИС МТ.....	11
3. РЕЕСТР УВЕДОМЛЕНИЙ ПО ЭЛЕКТРОННОЙ ПОЧТЕ	0

1. Введение

В этом документе представлено:

- краткое описание процессов описания остатков товара в КМТ;
- схемы взаимодействия участников процессов;

1.1 Глоссарий

Агрегирование - процесс объединения товаров легкой промышленности в транспортную упаковку с нанесением на создаваемую транспортную упаковку кода идентификации транспортной упаковки.

Белье - продукция, относящаяся к товарной группе "Отдельные позиции товаров легкой промышленности", соответствующая коду 6302 единой Товарной номенклатуры внешнеэкономической деятельности Евразийского экономического союза и кодам 13.92.12, 13.92.13 и 13.92.14 Общероссийского классификатора продукции по видам экономической деятельности, бельё постельное, столовое, туалетное и кухонное и определяющая товары легкой промышленности, в отношении которых принято решение о маркировке средствами идентификации, а также комплекты и наборы указанных товаров.

Бизнес-процесс (БП) — это совокупная последовательность действий по преобразованию ресурсов, полученных на входе, в конечный продукт, имеющий ценность для потребителя, на выходе.

Ввод товаров в оборот - при производстве товаров легкой промышленности на территории Российской Федерации (в том числе в случае контрактного производства) - первичная возмездная или безвозмездная передача товара от производителя новому собственнику либо иному лицу в целях его отчуждения такому лицу или последующей реализации (продажи, в том числе розничной), которая делает товары легкой промышленности доступными для распространения и (или) использования (вне территории Российской Федерации (за исключением товаров, ввозимых из государств - членов Евразийского экономического союза) - выпуск таможенными органами для внутреннего потребления или реимпорта товаров, ввозимых в Российскую Федерацию, вне территории Российской Федерации в отношении товаров, ввозимых из государств - членов Евразийского экономического союза в рамках трансграничной торговли на таможенной территории Евразийского экономического союза, - ввоз юридическим лицом или физическим лицом, зарегистрированным в качестве индивидуального предпринимателя (далее -

индивидуальный предприниматель), товаров легкой промышленности в Российскую Федерацию. Вводом в оборот признается:

возмездная или безвозмездная передача юридическими лицами и индивидуальными предпринимателями новому собственнику товаров легкой промышленности, ранее приобретенных ими для целей, не связанных с их последующей реализацией (продажей);

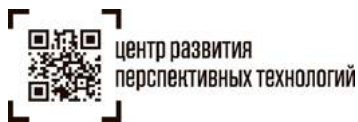
возмездная или безвозмездная передача товаров легкой промышленности новому собственнику, приобретенных юридическими лицами и индивидуальными предпринимателями в установленном порядке при реализации имущества, арестованного во исполнение судебных решений или актов органов, которым предоставлено право принимать решения об обращении взыскания на имущество, реализации конфискованного, движимого бесхозяйного, изъятого и иного имущества, обращенного в собственность государства в соответствии с законодательством Российской Федерации;

реализация (продажа) комиссионером товаров легкой промышленности, полученных от физических лиц, не являющихся индивидуальными предпринимателями в рамках договора комиссии;

Вывод товаров из оборота - реализация (продажа) или иная передача маркированных товаров легкой промышленности физическому лицу для личного потребления на основании договоров, предусматривающих переход права собственности на товары, в том числе розничная продажа, безвозмездная передача, уступка прав, отступное или новация, возврат физическим лицам нереализованных товаров, полученных ранее юридическими лицами и индивидуальными предпринимателями, в рамках договоров комиссии, продажа товаров юридическим лицам и индивидуальным предпринимателям для использования в целях, не связанных с их последующей реализацией (продажей), изъятие (конфискация), утилизация, уничтожение, безвозвратная утрата товаров, использование товаров для собственных нужд, а также реализация (продажа) маркированных товаров за пределы Российской Федерации, реализация (продажа) товаров путем их продажи по образцам или дистанционным способом продажи при отгрузке товаров со склада хранения для доставки потребителю

Государственная информационная система мониторинга за оборотом товаров, подлежащих обязательной маркировке средствами идентификации (информационная система мониторинга, (ГИС МТ) - государственная информационная система, созданная в целях автоматизации процессов сбора и обработки информации об обороте товаров, подлежащих обязательной маркировке средствами идентификации, хранения такой информации, обеспечения доступа к ней, ее предоставления и распространения, повышения эффективности обмена такой информацией и обеспечения прослеживаемости указанных товаров, а также в иных целях, предусмотренных федеральными законами.

ОИСАНИЕ ОСТАТКОВ ТОВАРА В ИСНК



Индивидуальный серийный номер (ИСН) - последовательность символов, уникально идентифицирующая единицу товара легкой промышленности на основании кода товара.

Код идентификации комплекта (КИК) - последовательность символов, представляющая собой уникальный номер экземпляра комплекта товаров легкой промышленности, формируемая для целей идентификации комплекта товаров.

Код идентификации набора (КИН) - последовательность символов, представляющая собой уникальный номер экземпляра набора товаров легкой промышленности, формируемая для целей идентификации набора товаров.

Код идентификации транспортной упаковки (КИТУ) - последовательность символов, представляющая собой уникальный номер экземпляра транспортной упаковки товаров легкой промышленности.

Комплект - определенная производителем совокупность товаров легкой промышленности, объединенная потребительской упаковкой, не подлежащая разуконплектации при передаче права собственности между участниками оборота товаров, имеющая код идентификации комплекта и подлежащая реализации потребителю.

Маркировка товаров - нанесение в соответствии с настоящими Правилами средств идентификации на потребительскую упаковку, или на товары легкой промышленности, или ярлык, или этикетку.

Набор - формируемая участником оборота товаров легкой промышленности совокупность товаров, каждая из которых имеет код идентификации, формируемая участниками оборота товаров на любом этапе, имеющая код идентификации набора и подлежащая реализации потребителю

Оборот товаров - ввоз в Российскую Федерацию, хранение, транспортировка, получение и передача товаров легкой промышленности, в том числе их приобретение и реализация (продажа) на территории Российской Федерации;

Оператор - юридическое лицо, зарегистрированное на территории Российской Федерации, осуществляющее создание, развитие, модернизацию и эксплуатацию информационной системы мониторинга.

Перемаркировка товаров - повторное нанесение средств идентификации на потребительскую упаковку, или на товары, или ярлык, или этикетку в связи с утратой или повреждением ранее нанесенных средств идентификации.

Предметы одежды - продукция, относящаяся к товарной группе "Отдельные позиции товаров легкой промышленности", соответствующая кодам 4203 10 000, 6106, 6201, 6202 и 6302 единой Товарной номенклатуры внешнеэкономической деятельности Евразийского экономического союза и кодам 14.11.10, 14.14.13, 14.13.21 и 14.13.31 Общероссийского классификатора продукции по видам

ОИСАНИЕ ОСТАТКОВ ТОВАРА В ИСНК

экономической деятельности, предметы одежды, включая рабочую одежду, изготовленные из натуральной или композиционной кожи, блузки, блузы и блузона трикотажные машинного или ручного вязания, женские или для девочек, пальто, полупальто, накидки, плащи, куртки (включая лыжные), ветровки, штормовки и аналогичные изделия мужские или для мальчиков, пальто, полупальто, накидки, плащи, куртки (включая лыжные), ветровки, штормовки и аналогичные изделия женские или для девочек, и определяющая товары, в отношении которых принято решение о маркировке средствами идентификации, а также комплекты и наборы.

Средство идентификации - код маркировки в машиночитаемой форме, представленный в виде штрихового кода, для нанесения на потребительскую упаковку, или на товары, или ярлык, или этикетку.

Товары - определенные Правительством Российской Федерации группы товаров "предметы одежды" и "белье", а также комплекты и наборы указанных товаров легкой промышленности.

Участники оборота товаров - юридические лица, индивидуальные предприниматели и аккредитованные филиалы иностранных юридических лиц в Российской Федерации, являющиеся налоговыми резидентами Российской Федерации, осуществляющие ввод товаров в оборот, оборот и (или) вывод из оборота товаров, за исключением юридических лиц и индивидуальных предпринимателей:

приобретающих товары для использования в целях, не связанных с их последующей реализацией (продажей);

оказывающих услуги в рамках агентских договоров и (или) в рамках договоров комиссии и (или) почтовые услуги по доставке товаров или связанные с ними услуги при продаже по образцам и дистанционным способам продажи, в том числе логистические услуги, предпродажная подготовка товара, сборка и упаковка, организация доставки товара конечным потребителям от имени продавца с одновременным принятием денежных средств за выданный товар или наложенного платежа.

УКЭП – усиленная квалифицированная электронная подпись.

2. Описание остатков товара в КМТ

Таблица 1 Основные данные процесса

ЦЕЛЬ	Описание остатков товара в КМТ: <ul style="list-style-type: none"> • формирование сведений об описании остатка товара; • присвоение в КМТ кода товара остаткам товара из пула номеров; • передача кода товара остатка товара
УЧАСТНИКИ ПРОЦЕССА	Участник оборота товаров Оператор ГИС МТ
РЕГЛАМЕНТЫ ПРОЦЕССА	-
ВЗАИМОДЕЙСТВИЕ ИНФОРМАЦИОННЫХ СИСТЕМ УЧАСТНИКОВ ПРОЦЕССА	ГИС МТ КМТ Учетная система участника оборота товаров
ДОКУМЕНТЫ, СОПРОВОЖДАЮЩИЕ ПРОЦЕСС ¹	Подача сведений об описании остатков Уведомления участников оборота товаров в личном кабинете ГИС МТ

Участники оборота товаров легкой промышленности предоставляют в информационную систему мониторинга сведения, содержащие в отношении каждой единицы товаров легкой промышленности из числа товаров легкой промышленности **не реализованных на дату введения обязательной маркировки** (за исключением информации об остатках товаров, полученных от физических лиц, не зарегистрированных в качестве индивидуальных предпринимателей, в том числе при осуществлении комиссионной торговли).

Схема процесса регистрация сведений об остатках товара через КМТ, представлена на [Рисунок 1] Схема процесса 02.01.06.00 Регистрация сведений об остатках товара через КМТ.

¹ Тексты уведомлений участников оборота товаров в личных кабинетах ГИС МТ приведены в разделе [Ошибка! Источник ссылки не найден.].

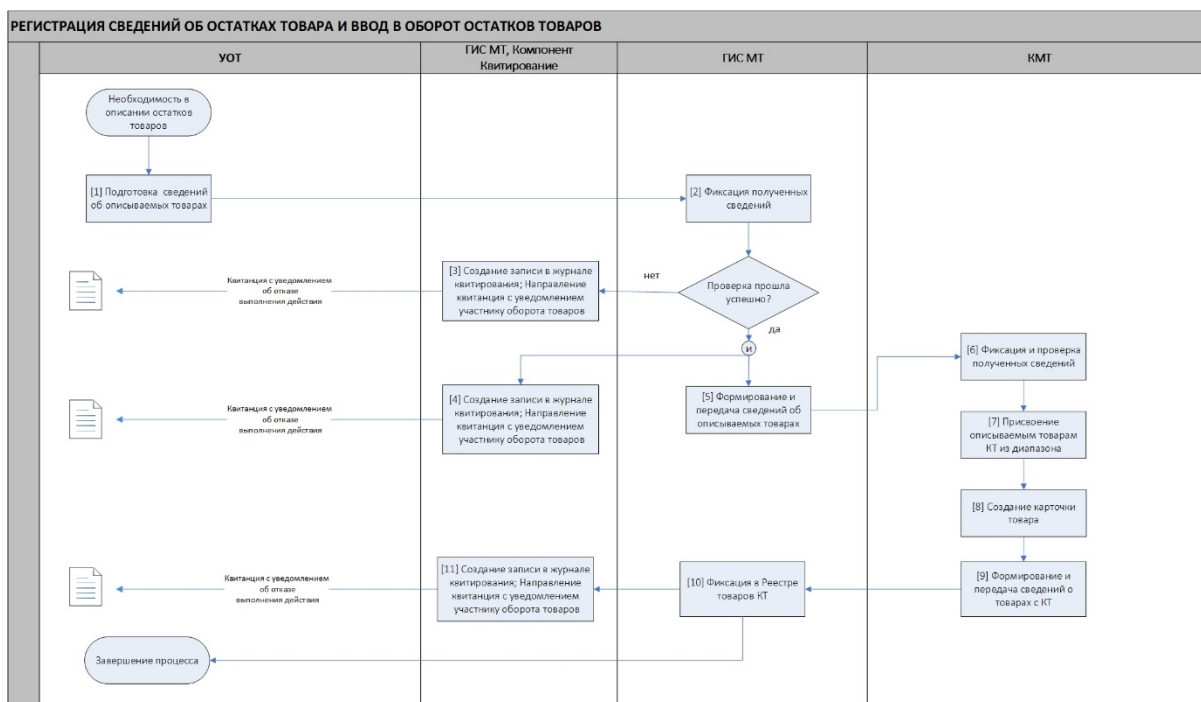


Рисунок 1 Схема процесса Регистрация сведений об остатках товара через КМТ

2.1 Подача и проверка сведений об описании остатков товара

На схеме процесса [Рисунок 1] блоки [1], [2], [3], [4] и [5].

При описании остатков товара УОТ может осуществить описание КТ как по полному атрибутивному составу в КМТ, так и по сокращенному составу в ГИС МТ.

Для описания остатков по сокращенному атрибутивному составу необходимо заполнить сведения, представленные в таблице 2.

Таблица 2 «Сведения для описания остатков товара по сокращенному атрибутивному составу»

№ ПП	Атрибут	Описание	Значение
1.	Признак «Остатки»	Выбирается из выпадающего списка	Обязательное
2.	ИНН	Индивидуальный номер налогоплательщика	Обязательное
3.	Товарный знак	Товарный знак под которым изделие реализуется. В случае отсутствия указывается "отсутствует".	Обязательное
4.	Код ТЭНВД	2 первых цифры	Обязательное
5.	Целевой пол	Женский/Мужской/Детский/Унисекс	Обязательное для предметов одежды
6.	Возрастная категория	Детское/Взрослое/Без возраста	Обязательное для белья
7.	Способ ввода товара в оборот	Производство РФ/Ввезен в РФ	Обязательное

Для описания остатков по полному атрибутивному составу необходимо заполнить в КМТ сведения, представленные в таблице 3 для остатков товара легкой промышленности (белье) или таблице 4 для остатков товара легкой промышленности (предметы одежды).

Таблица 3 «Сведения для описания остатков товара легкой промышленности (белье) по полному атрибутивному составу»

№ ПП	Атрибут	Описание	Значение
1.	ИНН	Индивидуальный номер налогоплательщика УОТ подающего сведения	Обязательное
2.	Код товара (КТ)	Текстовое поле длиной 14 символов. Заполняется в случае наличия у УОТ номера КТ. Если у УОТ нет номера КТ, то данный номер будет присвоен ГИС МТ автоматически после заполнения всех обязательных полей 1-го слоя. Для УОТ с типом отличным от «Производитель» или «Импортер» данное поле не доступно для заполнения, а номер КТ будет присвоен ГИС МТ автоматически после заполнения всех обязательных полей 1-го слоя.	Обязательное
3.	Торговый знак	Поле для указания торгового знака	Обязательное
4.	ТН ВЭД	Код ТН ВЭД (4 знака)	Обязательное
5.	Наименование товара	Поле, в котором нужно указать совокупность характеристик изделия, которые отличают его от других предметов торговли. Текстовое поле длиной до 1024 символов.	Обязательное
6.	Вид изделия	Выпадающее поле типа справочник.	Обязательное
7.	Вид материала	Текстовое поле длиной до 128 символов	Обязательное
8.	Состав сырья	Текстовое поле длиной до 128 символов	Обязательное
9.	Возрастная категория	Выпадающее поле типа справочник.	Обязательное для белья
10.	Модель изделия	Артикул изделия во внутренней системе составителя документа. Текстовое поле длиной до 50 символов	Обязательное
11.	Номер технического регламента (стандарта)	Текстовое поле длиной до 128 символов	Обязательное
12.	Номер декларации / сертификата	Текстовое поле длиной до 128 символов	Обязательное
13.	Дата выдачи декларации/сертификата	Поле формата «ДД.ММ.ГГГГ» поле для выбора даты с типом календарь, с возможностью указания даты вручную в формате ДД.ММ.ГГГГ».	Обязательное
14.	Страна производства в соответствии с Общероссийским классификатором стран мира	Выпадающее поле типа справочник.	Обязательное

ОИСАНИЕ ОСТАТКОВ ТОВАРА В ИСНК

№ ПП	Атрибут	Описание	Значение
15.	Цвет	Текстовое поле длиной до 70 символов	Обязательное
16.	Размер изделия	Выпадающее поле типа справочник.	Обязательное

Таблица 4 «Сведения для описания остатков товара легкой промышленности (предметы одежды) по полному атрибутивному составу»

№ ПП	Атрибут	Описание	Значение
1.	ИНН	Индивидуальный номер налогоплательщика УОТ подающего сведения	Обязательное
2.	Код товара (КТ)	Текстовое поле длиной 14 символов. Заполняется в случае наличия у УОТ номера КТ. Если у УОТ нет номера КТ, то данный номер будет присвоен ГИС МТ автоматически после заполнения всех обязательных полей 1-го слоя. Для УОТ с типом отличным от «Производитель» или «Импортер» данное поле не доступно для заполнения, а номер КТ будет присвоен ГИС МТ автоматически после заполнения всех обязательных полей 1-го слоя.	Обязательное Обязательное
3.	Торговый знак	Поле для указания торгового знака	Обязательное
4.	ТН ВЭД	Код ТН ВЭД (4 знака)	Обязательное
5.	Наименование товара	Поле, в котором нужно указать совокупность характеристик изделия, которые отличают его от других предметов торговли. Текстовое поле длиной до 1024 символов.	Обязательное
6.	Вид изделия	Выпадающее поле типа справочник.	Обязательное
7.	Состав сырья	Текстовое поле длиной до 128 символов	Обязательное
8.	Целевой пол	Выпадающее поле типа справочник.	Обязательное для предметов одежды
9.	Модель изделия	Артикул изделия во внутренней системе составителя документа. Текстовое поле длиной до 50 символов	Обязательное
10.	Номер технического регламента (стандарта)	Текстовое поле длиной до 128 символов	Обязательное
11.	Номер декларации / сертификата	Текстовое поле длиной до 128 символов	Обязательное
12.	Дата выдачи декларации/сертификата	Поле формата «ДД.ММ.ГГГГ» поле для выбора даты с типом календарь, с возможностью указания даты вручную в формате ДД.ММ.ГГГГ».	Обязательное
13.	Страна производства в соответствии с Общероссийским классификатором стран мира	Выпадающее поле типа справочник.	Обязательное
14.	Цвет	Текстовое поле длиной до 70 символов	Обязательное

ОИСАНИЕ ОСТАТКОВ ТОВАРА В ИСНК

15.	Размер изделия	Выпадающее поле типа справочник.	Обязательное
-----	----------------	----------------------------------	--------------

Сведения в ГИС МТ могут быть предоставлены следующими способами:

- в личном кабинете путем заполнения формы описания товара;
- в личном кабинете путем загрузки файла формата CSV или XML;
- посредством учетной системы участника оборота товаров через открытое API.

После заполнения формы описания остатков товара УОТ подписывает сведения своей УКЭП и документ отправляется в ГИС МТ.

В случае если какое-либо обязательное поле не заполнено (при заполнении формы через личный кабинет ГИС МТ), а также если в каком-либо поле указаны сведения, не удовлетворяющие условию форматно-логического контроля, то форму описания товара в личном кабинете УОТ невозможно подписать и отправить до момента устранения выявленных ошибок.

Если УОТ подает сведения в ГИС МТ из своей учетной системы посредством API, и какое-либо обязательное поле не заполнено, или хотя бы одно поле не удовлетворяет условию форматно-логического контроля, то в ответ участнику оборота товаров направляется квитанция (уведомление) об отказе обработки предоставленных сведений с указанием причины отказа. Квитанция направляется по адресу электронной почты, указанному в регистрационных данных участника оборота товаров.

Если в полученных сведениях нет ошибок и все заполненные поля удовлетворяют условию, то поданные УОТ сведения по описанию товара фиксируются в ГИС МТ. В ответ на поданные УОТ сведения из своей учетной системы посредством API, участнику оборота товаров направляется квитанция (уведомление) о принятых сведениях. Квитанция направляется по адресу электронной почты, указанному в регистрационных данных участника оборота товаров.

ГИС МТ формирует и направляет указанные УОТ сведения в КМТ.

2.2 Регистрация КМ в КМТ и фиксация в ГИС МТ

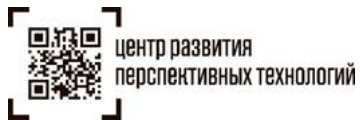
На схеме процесса [Рисунок 1] блоки [6], [7], [8], [9], [10] и [11].

После фиксации полученных сведений в КМТ формируется КТ из 200-299 диапазона.

После формирования КТ в КМТ осуществляются следующие действия:

- создается первый слой карточки товара;
- в карточке указывается признак «Остатки»;
- формируется и направляется ответ в ГИС МТ с КТ.

ОИСАНИЕ ОСТАТКОВ ТОВАРА В ИСНК



В ГИС МТ при получении сведений из КМТ о КТ осуществляются следующие действия:

- фиксация сведений о полученных КТ в Реестре товаров;
- направляется квитанция (уведомление) о зарегистрированном КТ. Квитанция направляется по адресу электронной почты, указанному в регистрационных данных участника оборота товаров.

3. Реестр уведомлений по электронной почте

Таблица 3 Реестр уведомлений по электронной почте, тексты уведомлений

№ П П	Наименование уведомления по электронной почте	Назначение уведомления	Текст уведомления
1.	Уведомление по электронной почте УОТ	Сведения не соответствуют форматно-логическому контролю / Не заполнены обязательные поля	<p><i>Уважаемый <тип участника>!</i></p> <p><i>В предоставленных Вами сведениях об описании товара обнаружена следующая ошибка: «Указаны некорректные данные»/«Не заполнены обязательны поля» (одно из указанных значений)</i></p> <p><i>Для уточнения возникшей ошибкой перейдите в личный кабинет в раздел «Описание товара».</i></p> <p><i>Регистрационный номер документа с ошибкой: <регистрационный номер документа>.</i></p> <p><i>С уважением, оператор системы маркировки и прослеживаемости.</i></p>
2.	Уведомление по электронной почте УОТ	Фиксация сведений в ГИС МТ и начало проверки поданных сведений	<p><i>Уважаемый <тип участника>!</i></p> <p><i>Поданные сведения об описании товара успешно приняты в ГИС МТ и проходят проверку. По результатам проверки на Ваш адрес электронной почты придет письмо с результатами проверки.</i></p> <p><i>Регистрационный номер документа с ошибкой: <регистрационный номер документа>.</i></p> <p><i>С уважением, оператор системы маркировки и прослеживаемости.</i></p>
3.	Уведомление по электронной почте УОТ	Успешно пройденная процедура описания товара	<p><i>Уважаемый <тип участника>!</i></p> <p><i>Поданные Вами сведения об описании товара обработаны успешно.</i></p> <p><i>Теперь Вы можете приступить к заказу кодов маркировки (КМ) с КТ описанного товара.</i></p> <p><i>Регистрационный номер документа: <регистрационный номер шаблона>.</i></p> <p><i>С уважением, оператор системы маркировки и прослеживаемости.</i></p>



центр развития
перспективных технологий